

木の香り、 抱かれる空間

<シザーズトラスハウス>

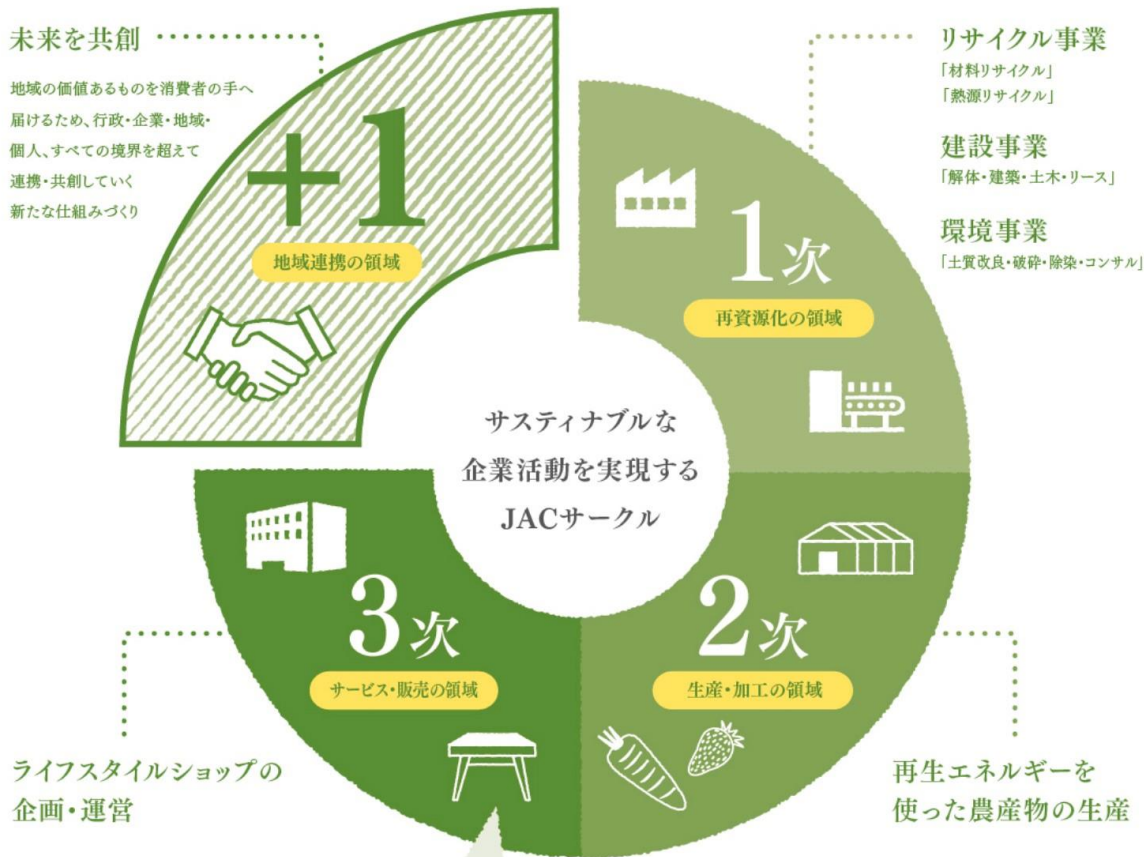


SINZEN



JACグループの リサイクルの 7次産業化

JACグループは「リサイクルの7次産業化」で、資源の再循環を超えた新しい価値創造を生み出し、これからのまちづくりに寄与する企業グループです。資源のリサイクルから農産物の生産、ライフスタイルショップの運営、アップサイクル製品の製造・販売と、業種の垣根を超えてサステナブルな社会の実現に関わる事業を展開しています。



SHINZEN

アップサイクル製品の製造・販売

家具などのプロダクトはもちろん、店舗や施設の空間プロデュース、アップサイクル製品に触れる各種イベント、サステナブルなライフスタイルと新しい価値創造の循環を実現するため様々な活動を行なっています。

アップサイクル
プロダクト制作



生活家具・グランピングアイテム・店舗什器など、SHINZENのコンセプトに元々今後ボードレスに商品開発を行なっています。

空間プロデュース



SINZEN製品を使い、店舗や公共施設、オフィスやイベント会場まで様々なスペースに汎用可能な空間設計・施工を行なっています。

イベント・
ワークショップ企画

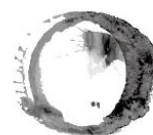


SHINZENのことを知ってもらい、ストーリーに共感していただくため、よりアップサイクルを身近に感じてもらうためのイベントを企画していきます。

無理のないサステイナブルなライフスタイルと
新しい価値創造の循環を実現する
アップサイクルブランド「SINZEN-シンゼン」誕生。

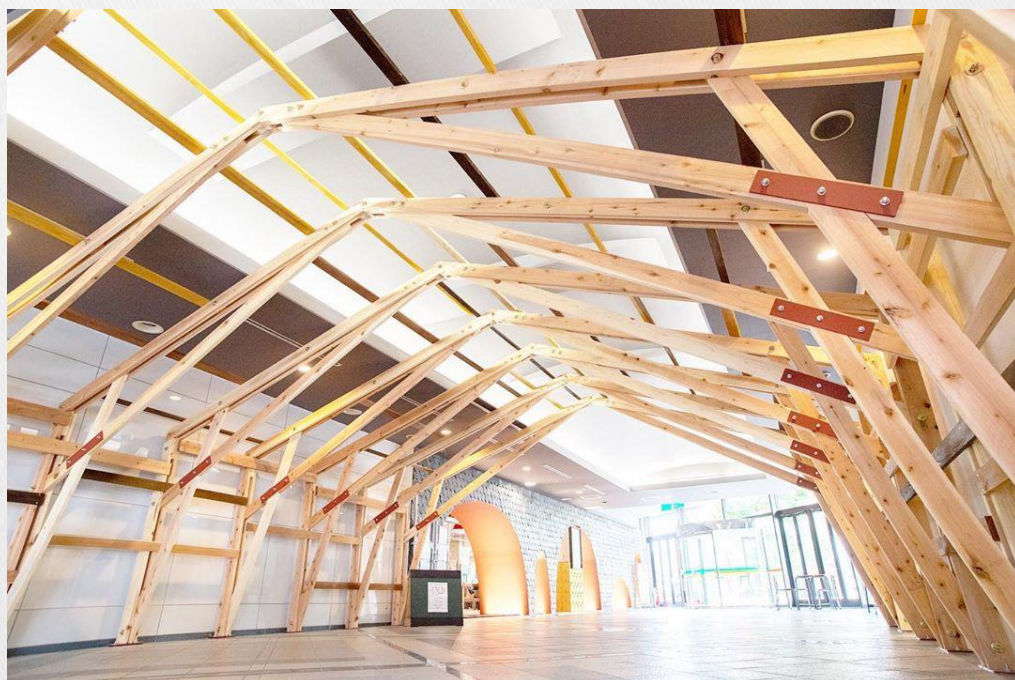


アップサイクルとは、リサイクルやリユースとは異なり、人々が生活する上で不要になって廃棄されたモノの形状や特徴などを活かしつつ、家具やバッグなどの素材として利用したり、より良いモノに作り変える新たなモノづくり手法のひとつです。古くなったもの、不要だと思ふものを捨てずに新しいアイデアを加えることで、より良いモノに生まれ変わらせる、いわゆる「不要なモノを宝に換える」サステイナブルな考え方です。



ロゴマークの筆で描かれた丸は、「過去→現在→未来」の時間軸を象徴し、「循環」や「継承」「輪廻」を表現しています。

SINZENはJACグループです



北仙台ジェーエーシービル1階 眞野屋店舗前展示スペース

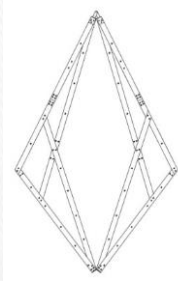


新シザーズトラス構法？

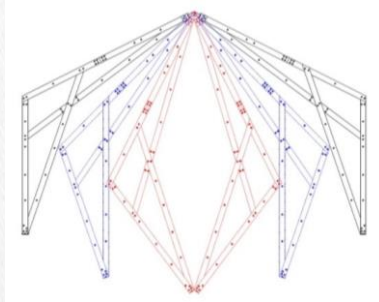
数ある木造トラス工法の中でも、下弦材に勾配をつけ、より広い空間が実現できる「シザーズトラス工法」を応用し、特許申請中のヒンジ(シャフト)を用いた、**弊社独自の**新構法(工法)です。

小径間伐材の利用が可能で、未利用木材に価値を創造できます。
短い工期で建設が可能のため、コストダウンに貢献できます。

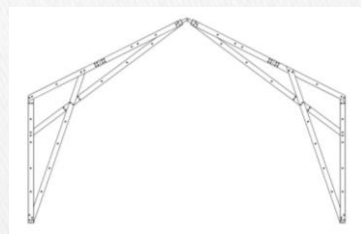
収納時



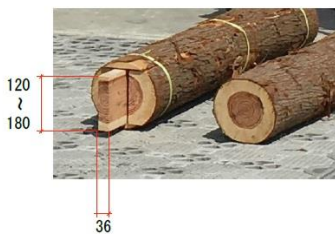
稼働イメージ



完成時



工程1：間伐材の製材



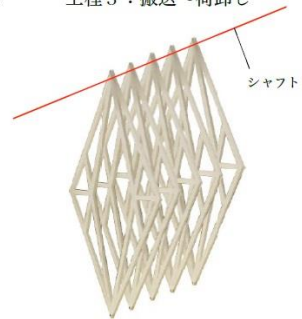
断面の小さい部材で構成されているため、間伐材を製材し、二次加工せず、そのまま利用できます。集成材やCLTと比べ生産時のCO2発生量を抑えることができます。

工程2：工場での組み立て



製材した部材を重ねてボルトで留め、基本ユニット(シザーズトラス)を製作します。個々の部材は軽く、仕口等複雑な加工が不要のため、熟練の技術者を必要としません。

工程3：搬送～荷卸し



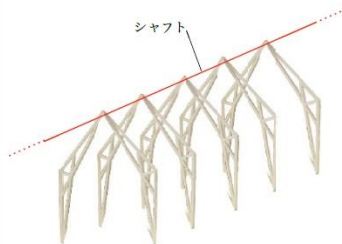
特殊なシャフト(特許出願中)に各部材をつり下げた状態で荷卸しをします。木造の利点を生かした、軽いユニット(構造体)なので、ユニックや10tクレーン等で用いることができ、仮設に係る費用を安価にできます。

完成(モックアップによるイメージ)



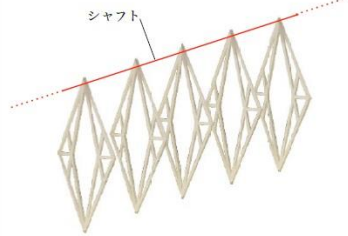
完成のイメージ写真です。シザーズトラスを応用した、スリーヒンジ形式です。(三角形の原理)非常に安定した構造形式であり、風・地震に対しても安全です。金属製のテントと異なり、風で飛ばされる心配もありません。ボルト留めのため、解体も容易で、使用後はチップ等にリサイクルが可能です。

工程5：荷卸し＝建て方2(回転)



頂点のヒンジ(特許出願中)を回転軸にして、柱脚を所定の幅に拡げます。そのまま基礎または地面に固定して完成です。特殊なシャフト(特許出願中)はつなげていくことが可能なので、何スパンでも作ることができ、大きな空間をつくることも可能です。

工程4：荷卸し＝建て方1(移動)



特殊なシャフト(特許出願中)により、部材を簡単に滑らせて、所定の位置にセットできます。部材が所定の位置にセットしたら、ピンを打ち込めば固定されます。

🌿 シザーズトラス[ハウス]
(遠野市青笹地区)

延床面積：156.96平米
約47.5坪
7,200×21,800

使用用途：
農業・畜産業用

施工期間：
約1週間



構造は木材と金具



気持ちいい天気の下で



基本ユニットが
立ち上がり構造が
見えてきました



完成間近！



完成!!



木の構造がむき出しで、まるで森林にいるような木の香りが漂います。約1週間という短期間で完成しました



GOOD DESIGN AWARD 2019年度受賞



マザーハウス (事務所)

GOOD DESIGN AWARD 2019年度受賞
第22回木材活用コンクール
「第2部門賞」受賞



- 特長1：自然のやさしさ、自然にやさしさ**
- 特長2：どんな大きさでもつくれます**
- 特長3：様々な大きさ・用途に対応できます**

Mt. FUJI CAMP RESORT 2020年6月OPEN!!

山梨県南都留郡鳴沢村鳴沢村7328
富士山麓最大級、富士山と南アルプスの間に広がる4万坪のキャンプエリア。
隣を気にせず、圧倒的なプライベート空間を贅沢に楽しむキャンプリゾートがオープン！
都心から90分とアクセスのいい山梨県鳴沢エリアは、キャンプエリアとして、随一の場所です。
その広大な敷地の中にグランピング施設として「SINZEN シザーズ構法」が採用されました。
工期短縮や強度の面からもグランピング施設としての対応性が高く評価されました。





活用事例： 発想次第で形を変える



蔵王展示場
(リサイクルパーク蔵王敷地内)

リサイクル材・UPサイクル材を
ふんだんに使用した事務所兼倉庫。
開放的な室内と内装材にアンティーク
を組み合わせた懐かしくも新しい
空間を演出している。

駐輪場



フットサル場



住宅と車庫 (2階が住宅、1階が駐車場)



お問合せはこちらから 営業部 販売促進 担当 大場まで

株式会社ジェーエーシー

仙台北社

〒981-0913 宮城県仙台市青葉区昭和町1-37 ジェーエーシービル2F
TEL 022-272-2258 FAX 022-272-2259

リサイクルパーク蔵王

〒989-0841 宮城県刈田郡蔵王町小村崎字山崎14-1
TEL 0224-33-4773 FAX 0224-33-4771

地域のことから、地球のことまで。



ジェーエーシートラス 🔍