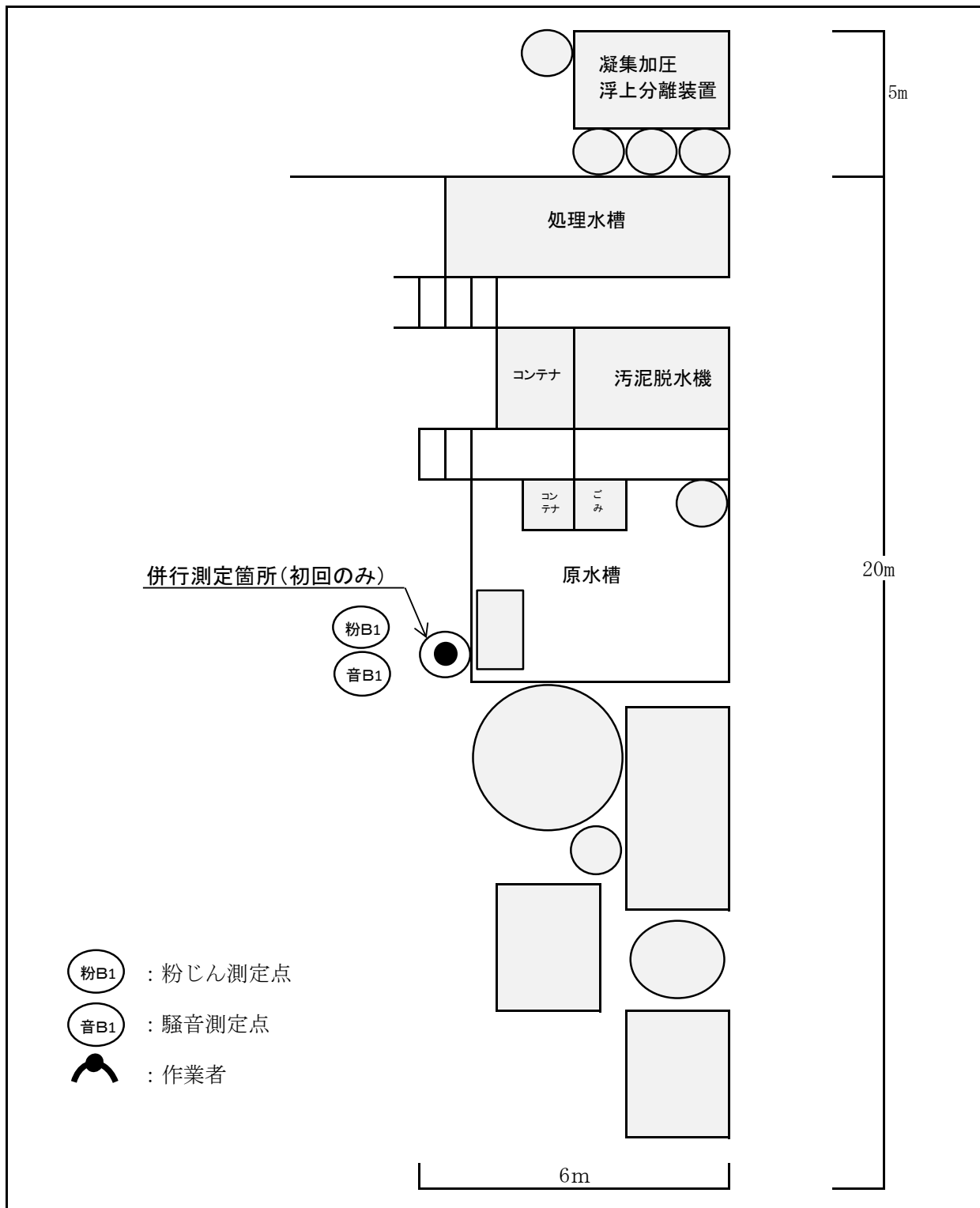
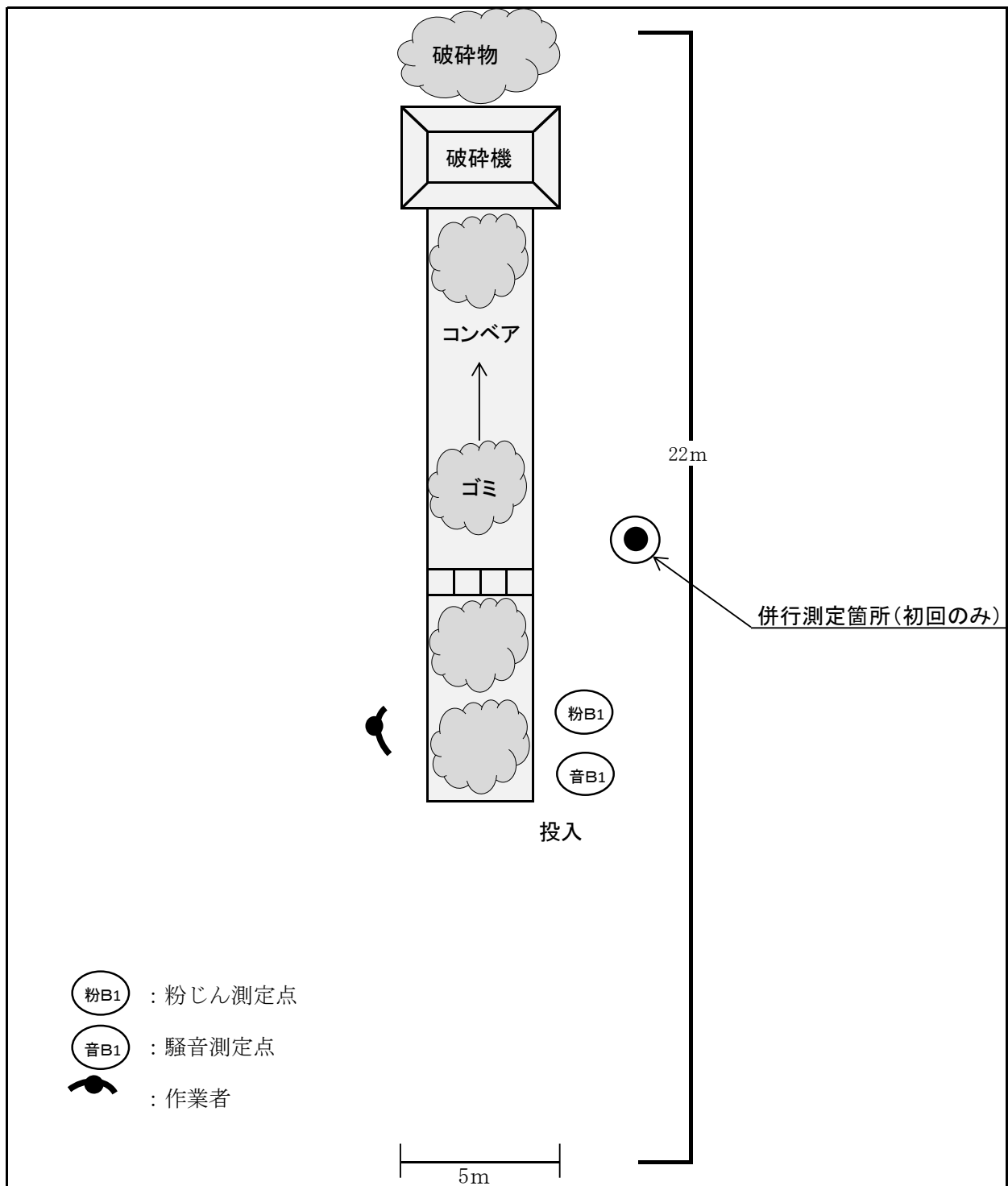





測定場所	産廃		測定日	2019年8月26日	
天候	晴れ	気温(°C)	28.4	湿度(%)	58
【粉じん】	測定時刻		C P M	K 値	粉じん濃度 (mg/m ³)
粉B1	14:09	～ 14:19	22.0	0.0021	0.046
粉B2	13:57	～ 14:07	29.7		0.062
【騒音】	測定時刻		等価騒音レベル(dB)	備考	
音B1	14:09	～ 14:19	70.3	粉じんは作業環境測定基準(4μm50%カット)測定値	
音B2	13:57	～ 14:07	71.3		

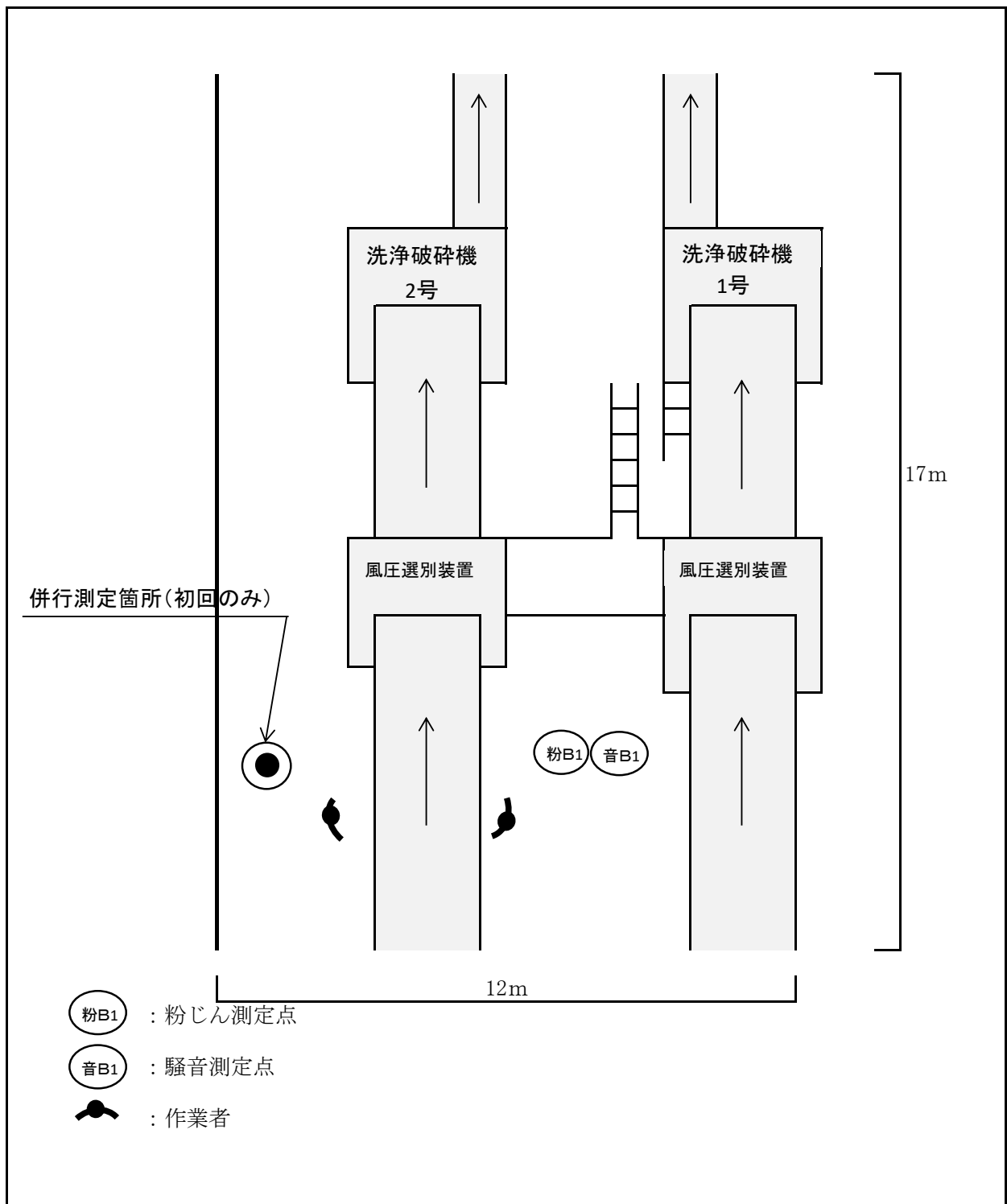


測定場所	水処理施設		測定日	2019年8月26日		
天候	晴れ	気温(℃)	32.1	湿度(%)	50	
【粉じん】	測定時刻		C P M	K 値	粉じん濃度 (mg/m ³)	
粉B1	13:45	～ 13:55	30.9	0.00037	0.011	
粉B2	-	～ -	-		-	
【騒音】	測定時刻		等価騒音レベル(d B)	備考 粉じんは作業環境測定基準(4μm50%カット)測定値		
音B1	13:45	～ 13:55	74.7	※施設稼働なし、近隣の作業の影響あり		
音B2	-	～ -	-	騒音：造粒機排気、セミの影響あり		

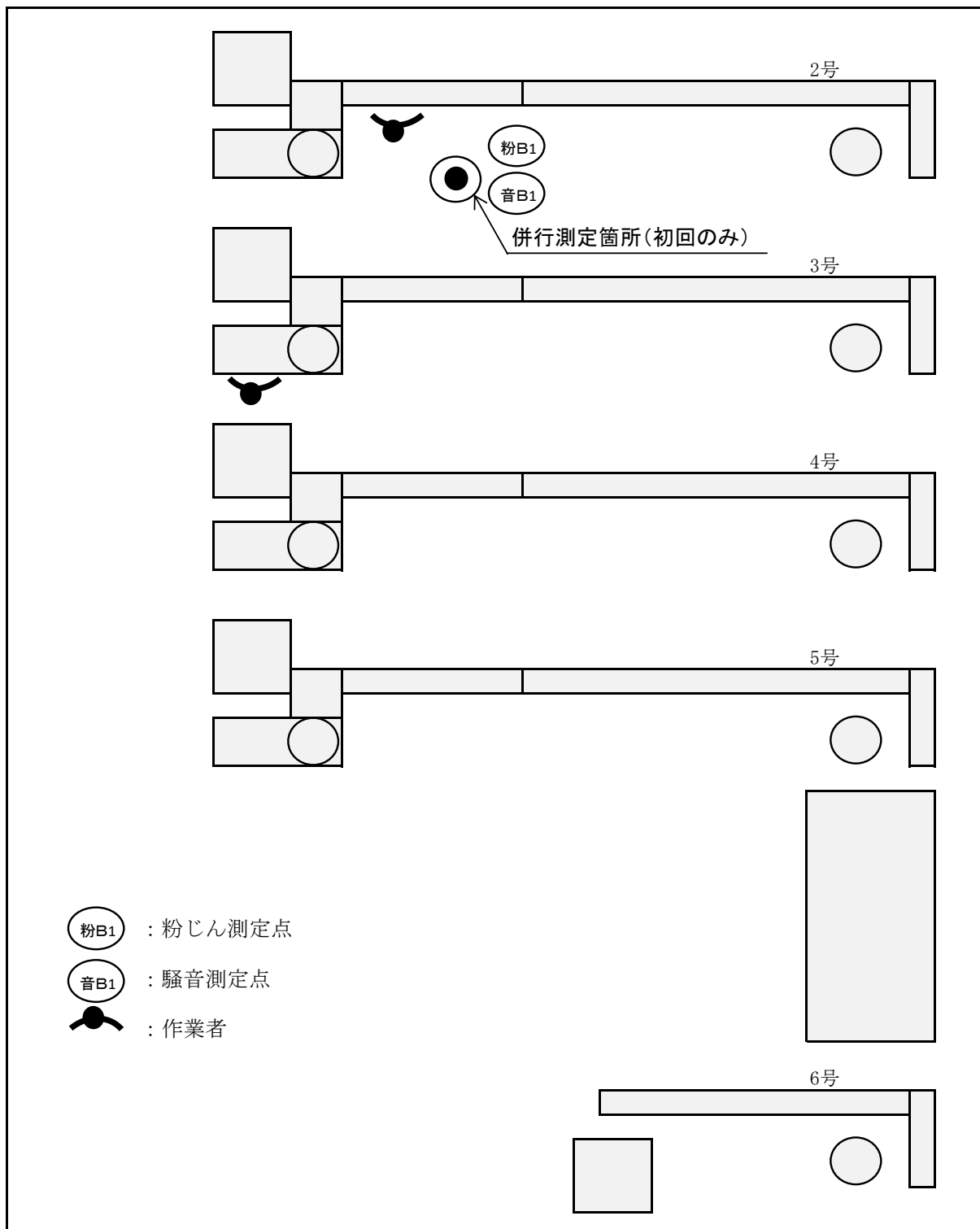


-  粉B1 : 粉じん測定点
-  音B1 : 騒音測定点
-  : 作業者

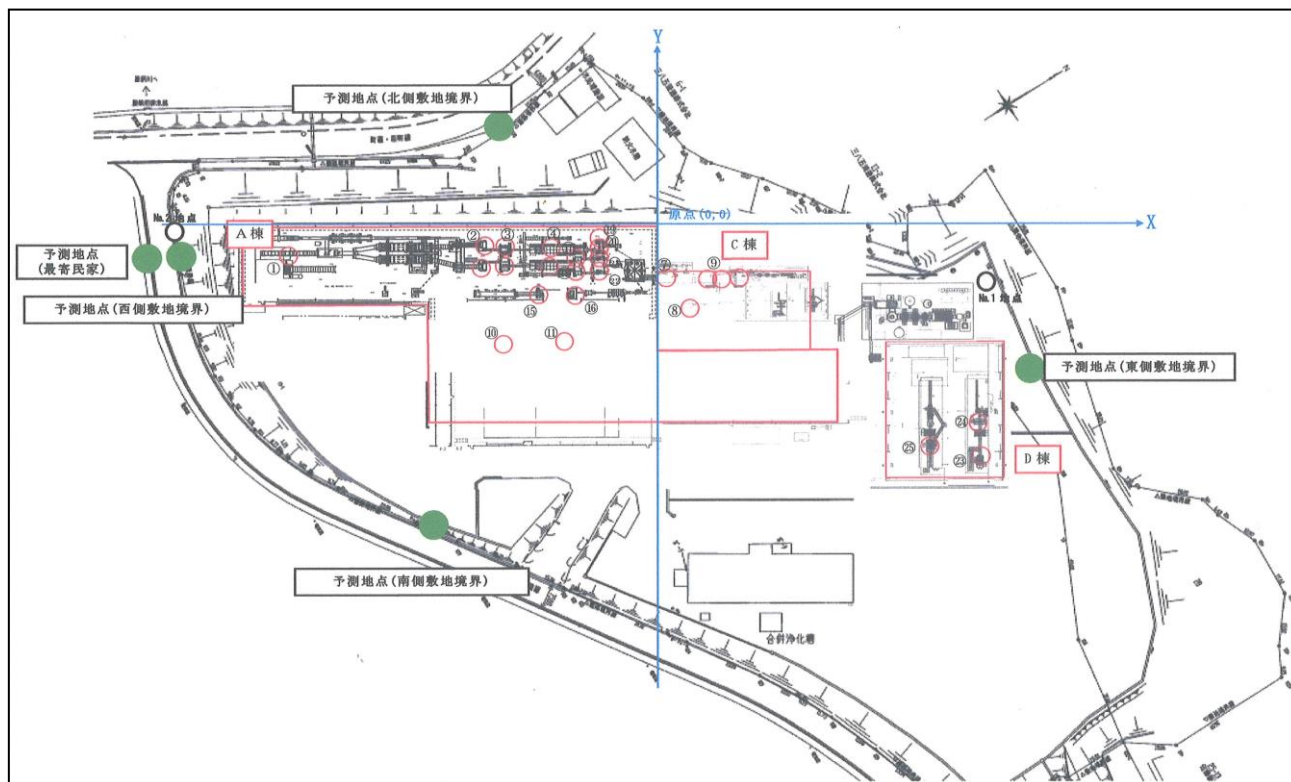
測定場所	投入口		測定日	2019年8月26日	
天候	晴れ	気温(°C)	28.9	湿度(%)	55
【粉じん】	測定時刻		C P M	K 値	粉じん濃度 (mg/m ³)
粉B1	13:10	～ 13:20	20.8	0.0025	0.052
粉B2	-	～ -	-		-
【騒音】	測定時刻		等価騒音レベル(d B)	備考 粉じんは作業環境測定基準(4μm50%カット)測定値 ※騒音:造粒機方面・プラ破砕機の影響あり	
音B1	13:10	～ 13:20	72.3		
音B2	-	～ -	-		



測定場所	洗浄破碎機		測定日	2019年8月26日	
天候	晴れ	気温(°C)	27.6	湿度 (%)	59
【粉じん】	測定時刻		C P M	K 値	粉じん濃度 (mg/m ³)
粉 B1	13:22	～ 13:32	29.4	0.0030	0.088
粉 B2	-	～ -	-		-
【騒音】	測定時刻		等価騒音レベル(d B)	備考 粉じんは作業環境測定基準(4μm50%カット)測定値 ※造粒機方面・プラ破碎機の影響あり	
音 B1	13:22	～ 13:32	80.3		
音 B2	-	～ -	-		



測定場所	造粒機		測定日	2019年8月26日		
天候	晴れ	気温(°C)	27.1	湿度(%)	60	
【粉じん】	測定時刻		C P M	K 値	粉じん濃度 (mg/m ³)	
粉 B1	13:33	~ 13:43	63.9	0.00074	0.047	
粉 B2	-	~ -	-		-	
【騒音】	測定時刻		等価騒音レベル (d B)	備考		
音 B1	13:33	~ 13:43	83.4	粉じんは作業環境測定基準 (4μm50%カット) 測定値		
音 B2	-	~ -	-			



測定日：2019年8月26日

粉じんは浮遊粒子状物質環境基準（ $10\mu\text{m}100\%$ カット）測定値

測定点	粉じん						備考
	測定時刻	C P M	K 値	粉じん濃度 (mg/m^3)	気温($^{\circ}\text{C}$) 湿度 (%)	風向 風速(m/s)	
北側 敷地境界	13:42~13:52	13.3	0.00077	0.010	29.3 53.8	北東 1.4	
東側 敷地境界	13:58~14:08	15.9	0.014	0.22	31.3 56.6	東 1.5	
南側 敷地境界	13:13~13:23	11.2	0.00069	0.0077	27.8 57.6	南西 0.3	
西側 敷地境界	13:27~13:37	12.6	0.0076	0.096	29.1 54.1	北 0.5	

測定日：2019年8月26日

測定点	測定時刻	騒音レベル L_{aeq} (dB)	振動レベル L_{10} (dB)	気温($^{\circ}\text{C}$) 湿度 (%)	風向 風速(m/s)	備考
北側 敷地境界	13:42~13:52	67.3	32.5	29.3 53.8	北東 1.4	風の影響あり 草刈りの影響あり セミの影響あり
東側 敷地境界	13:58~14:08	64.8	47.8	31.3 56.6	東 1.5	風の影響あり 直近重機稼働 セミの影響あり
南側 敷地境界	13:13~13:23	63.8	41.4	27.8 57.6	南西 0.3	高速道路及び隣接道路の影響あり 風の影響あり セミの影響あり
西側 敷地境界	13:27~13:37	69.7	33.9	29.1 54.1	北 0.5	高速道路及び隣接道路の影響あり 風の影響あり セミの影響あり

2019年度環境測定結果一覧

【※粉じん(mg/m ³)】	4月	5月	6月	7月	8月	9月	10月	11月	12月	1月	2月	3月	平均
産廃	0.088	0.10	0.049	0.036	0.062								0.067
水処理施設	0.014	0.047	0.011	0.013	0.011								0.019
投入口	0.17	0.11	0.077	0.075	0.052								0.10
洗浄破碎機	0.14	0.20	0.12	0.069	0.088								0.12
造粒機	0.16	0.092	0.039	0.045	0.047								0.076
北側 敷地境界	0.017	0.017	0.012	0.0076	0.010								0.013
東側 敷地境界	0.33	0.46	0.28	0.092	0.22								0.28
南側 敷地境界	0.0070	0.014	0.014	0.0055	0.0077								0.010
西側 敷地境界	0.074	0.17	0.087	0.074	0.096								0.10
【騒音Laeq(dB)】													
産廃	70.6	70.0	63.8	74.9	71.3								70.1
水処理施設	71.2	76.1	56.8	74.8	74.7								70.7
投入口	85.4	73.7	56.7	59.4	72.3								69.5
洗浄破碎機	84.6	81.7	64.5	66.4	80.3								75.5
造粒機	84.9	84.1	65.0	84.4	83.4								80.4
北側 敷地境界	58.3	55.2	55.9	54.0	67.3								58.1
東側 敷地境界	62.3	60.1	55.2	61.5	64.8								60.8
南側 敷地境界	59.3	58.3	58.2	56.2	63.8								59.2
西側 敷地境界	59.0	55.8	54.0	56.4	69.7								59.0
【振動L10(dB)】													
北側 敷地境界	49.4	36.9	34.9	35.1	32.5								37.8
東側 敷地境界	40.4	46.4	37.6	34.8	47.8								41.4
南側 敷地境界	41.2	39.6	39.4	36.0	41.4								39.5
西側 敷地境界	40.5	34.8	33.4	33.1	33.9								35.1

※場内は作業環境環境測定基準(4 μ m50%カット)測定値
敷地境界は浮遊粒子状物質環境基準(10 μ m100%カット)測定値