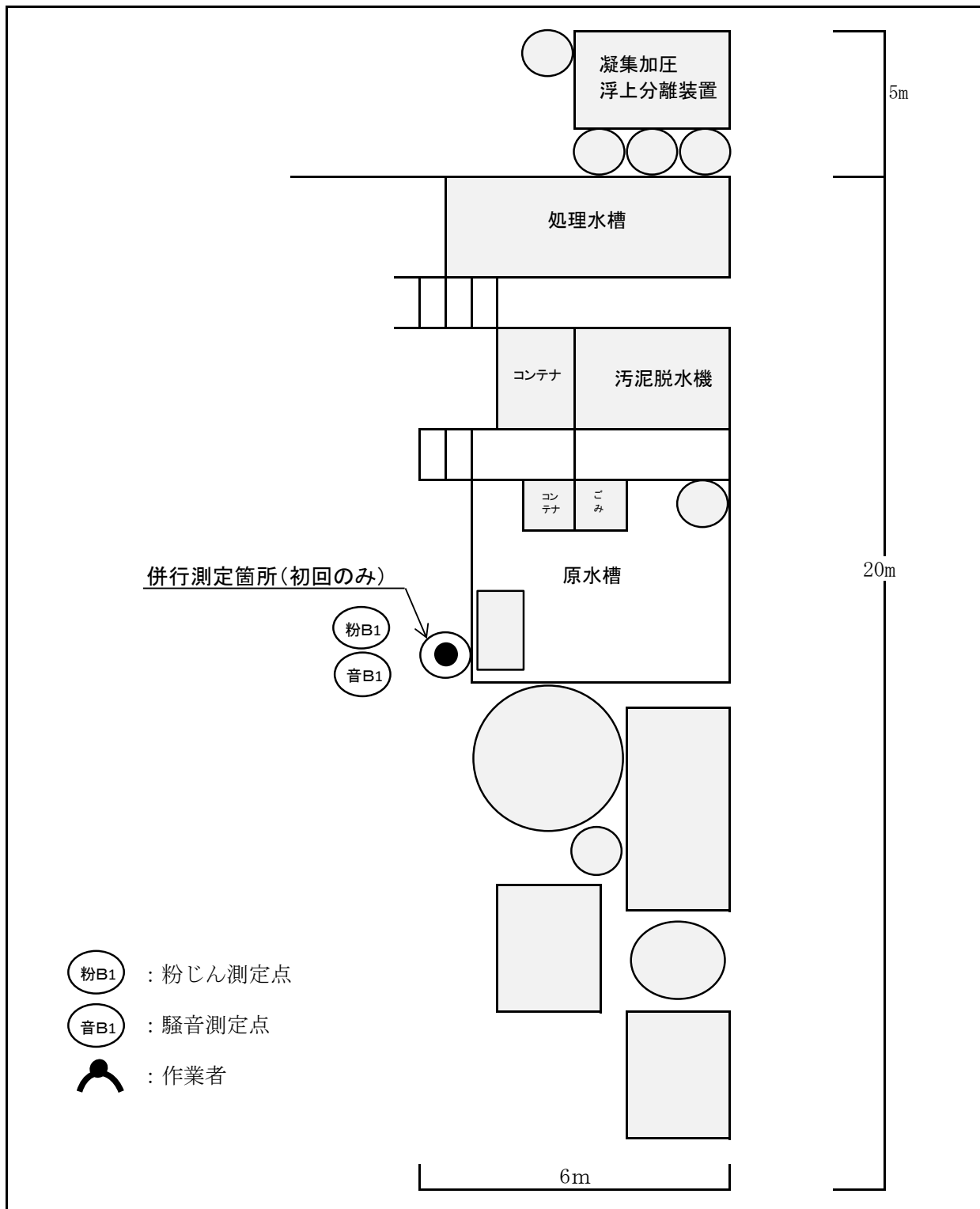
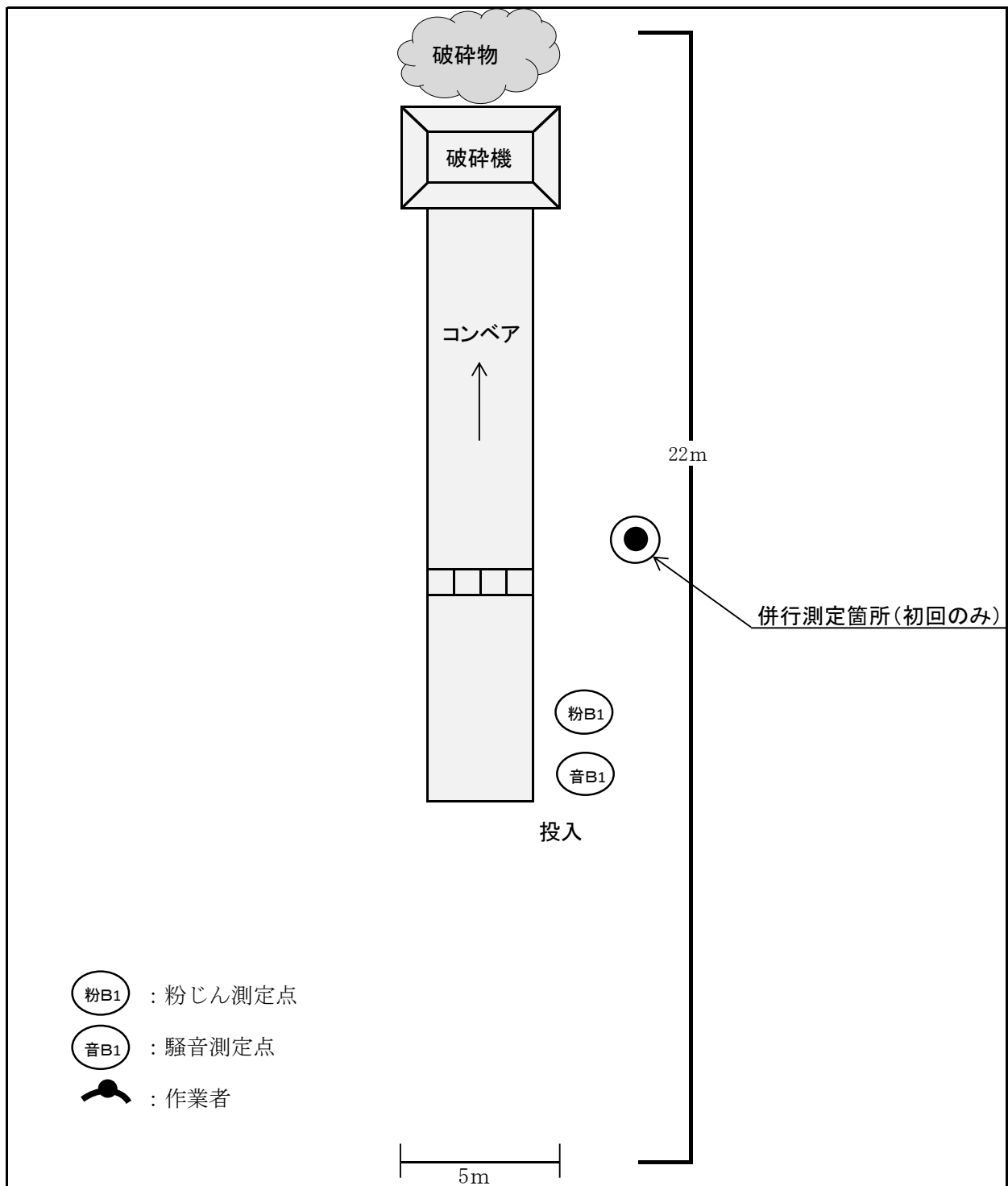


測定場所	産廃		測定日	2019年12月23日	
天候	晴れ	気温(°C)	8.9	湿度(%)	7.1
【粉じん】	測定時刻		C P M	K 値	粉じん濃度 (mg/m ³)
粉B1	11:39	~ 11:49	49.6	0.0021	0.10
粉B2	-	~ -	-		-
【騒音】	測定時刻		等価騒音レベル(dB)	備考	
音B1	11:39	~ 11:49	74.8	粉じんは作業環境測定基準(4μm50%カット)測定値 木くず破砕機稼働	
音B2	-	~ -	-		

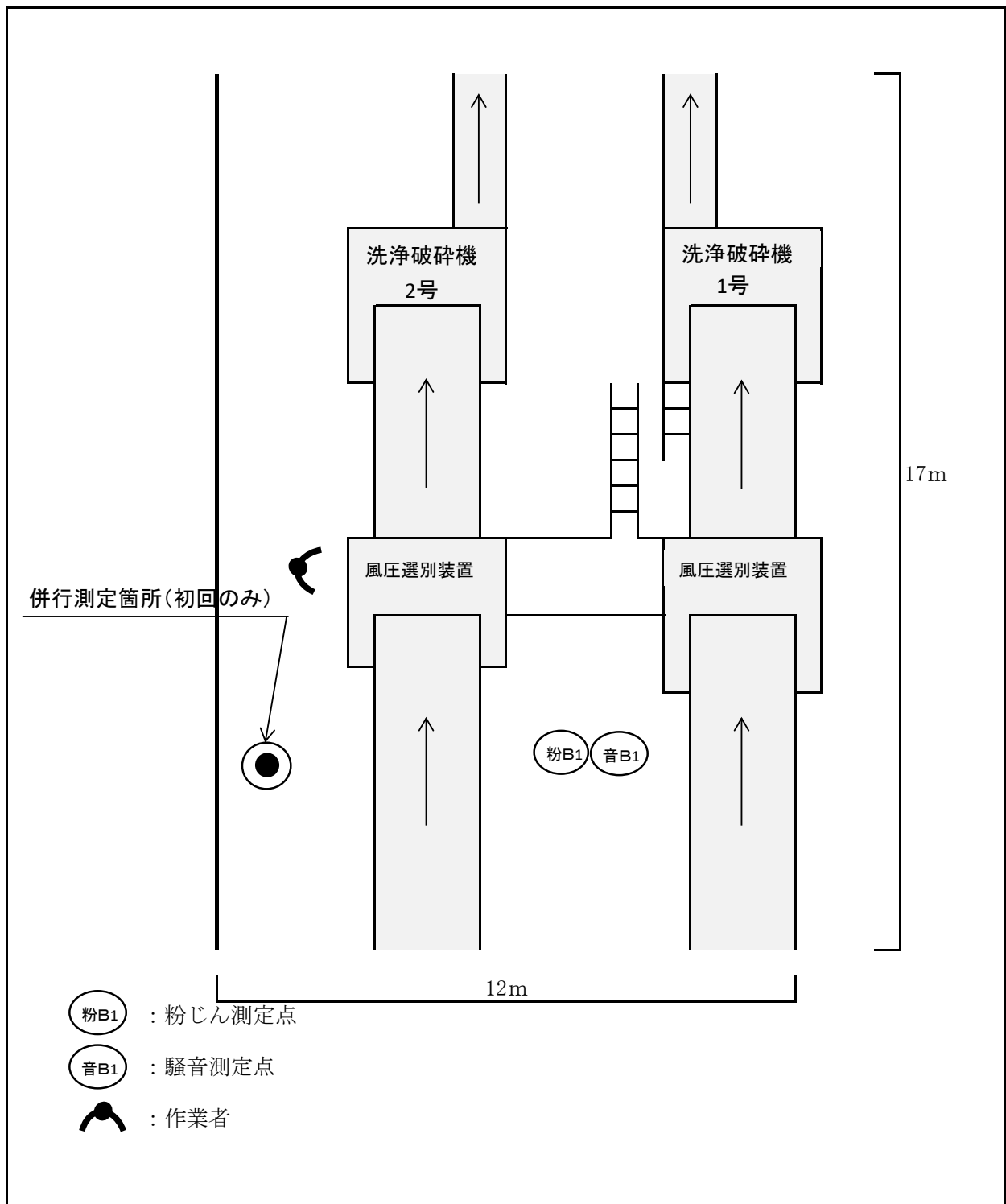


- : 粉じん測定点
- : 騒音測定点
- : 作業者

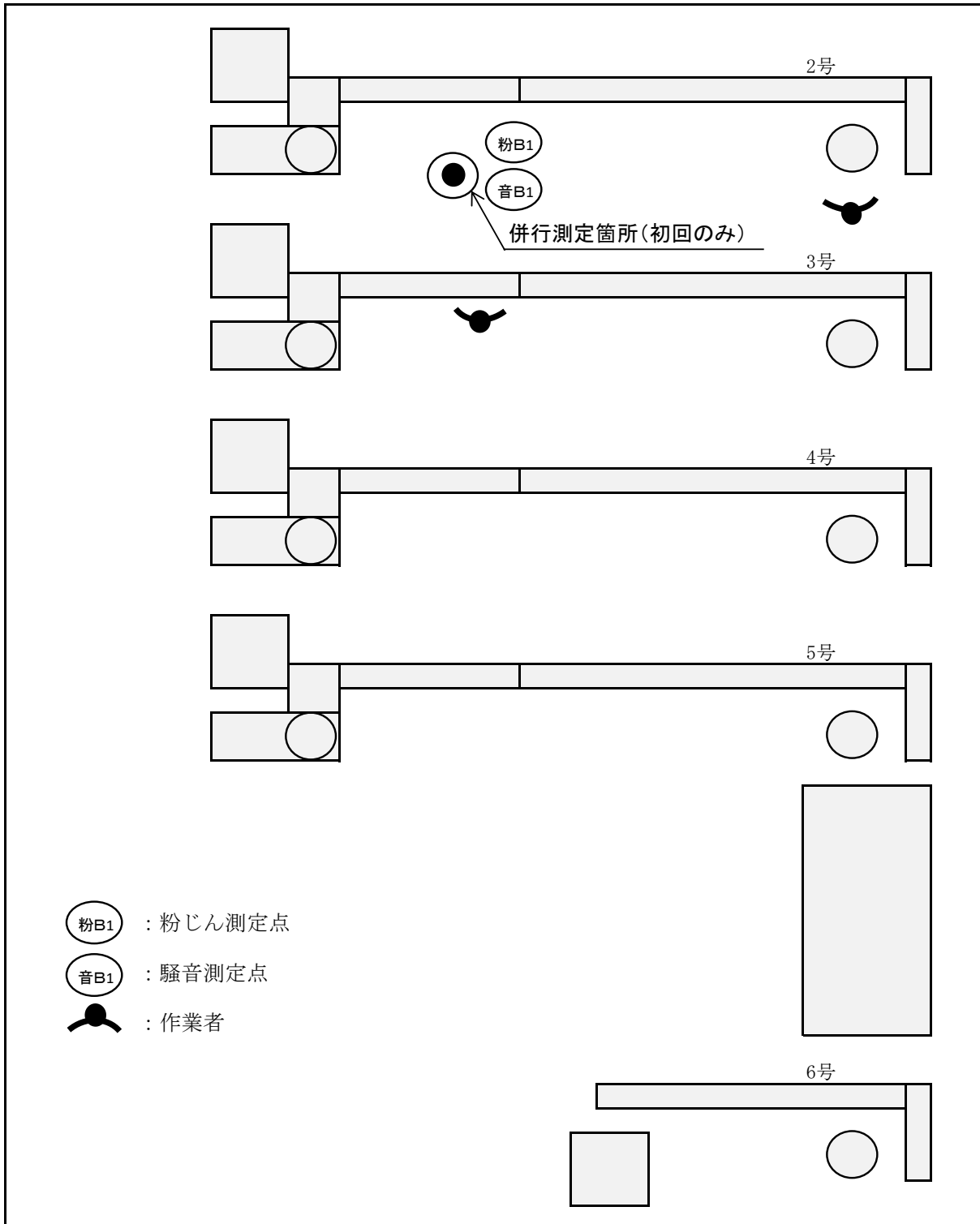
測定場所	水処理施設		測定日	2019年12月23日		
天候	晴れ	気温(℃)	7.3	湿度(%)	74	
【粉じん】	測定時刻		C P M	K 値	粉じん濃度 (mg/m ³)	
粉B1	11:03	～ 11:13	205.6	0.00037	0.076	
粉B2	-	～ -	-		-	
【騒音】	測定時刻		等価騒音レベル(dB)	備考 粉じんは作業環境測定基準(4μm50%カット)測定値 騒音は造粒機の影響あり		
音B1	11:03	～ 11:13	73.6			
音B2	-	～ -	-			



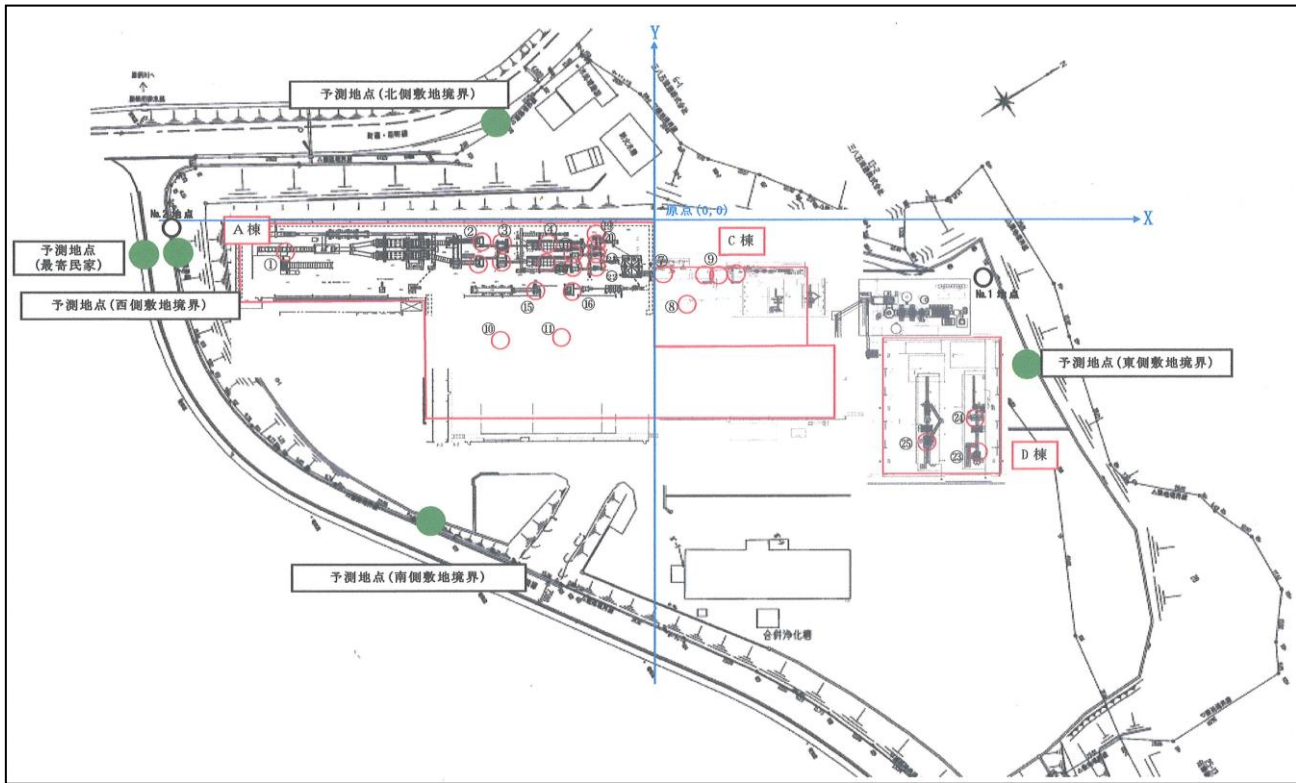
測定場所	投入口		測定日	2019年12月23日		
天候	晴れ	気温(°C)	9.1	湿度(%)	59	
【粉じん】	測定時刻		C P M	K 値	粉じん濃度 (mg/m ³)	
粉B1	10:34	～ 10:44	68.3	0.0025	0.17	
粉B2	-	～ -	-		-	
【騒音】	測定時刻		等価騒音レベル(d B)	備考		
音B1	10:34	～ 10:44	78.6	粉じんは作業環境測定基準(4μm50%カット)測定値		
音B2	-	～ -	-	※施設の稼働なし		
				※騒音：選別機、洗浄機影響あり		



測定場所	洗浄破碎機		測定日	2019年12月23日	
天候	晴れ	気温(°C)	7.9	湿度(%)	65
【粉じん】	測定時刻		C P M	K 値	粉じん濃度 (mg/m ³)
粉 B1	10:49	～ 10:59	47.0	0.0030	0.14
粉 B2	-	～ -	-		-
【騒音】	測定時刻		等価騒音レベル(d B)	備考 粉じんは作業環境測定基準(4μm50%カット)測定値 ※施設の稼働あり	
音 B1	10:49	～ 10:59	84.8		
音 B2	-	～ -	-		



測定場所	造粒機	測定日	2019年12月23日		
天候	晴れ	気温(°C)	8.9	湿度(%)	76
【粉じん】	測定時刻	C P M	K 値	粉じん濃度 (mg/m ³)	
粉 B1	11:24 ~ 11:34	185.4	0.00074	0.14	
粉 B2	- ~ -	-		-	
【騒音】	測定時刻	等価騒音レベル (dB)	備考		
音 B1	11:24 ~ 11:34	81.4	粉じんは作業環境測定基準 (4μm50%カット) 測定値		
音 B2	- ~ -	-	※施設の稼働あり		



測定日：2019年12月23日

粉じんは浮遊粒子状物質環境基準（ $10\mu\text{m}100\%$ カット）測定値

測定点	粉じん						
	測定時刻	C P M	K 値	粉じん濃度 (mg/m^3)	気温($^{\circ}\text{C}$) 湿度 (%)	風向 風速(m/s)	備考
北側 敷地境界	11:09~11:19	17.5	0.00077	0.013	8.7 74	南西 2.4	
東側 敷地境界	11:28~11:38	25.6	0.014	0.36	9.4 66	- -	
南側 敷地境界	10:27~10:37	16.2	0.00069	0.011	8.0 68	- -	
西側 敷地境界	10:41~10:51	12.7	0.0076	0.097	8.2 67	南西 0.2	

測定日：2019年12月23日

測定点	測定時刻	騒音レベル L_{aeq} (d B)	振動レベル L_{10} (d B)	気温($^{\circ}\text{C}$) 湿度 (%)	風向 風速(m/s)	備考
北側 敷地境界	11:09~11:19	63.0	40.7	8.7 74	南西 2.4	車の影響あり
東側 敷地境界	11:28~11:38	61.2	36.4	9.4 66	- -	
南側 敷地境界	10:27~10:37	63.5	42.6	8.0 68	- -	高速道路及び隣接道路の影響あり
西側 敷地境界	10:41~10:51	60.4	43.3	8.2 67	南西 0.2	高速道路及び隣接道路の影響あり

2019年度環境測定結果一覧

【※粉じん(mg/m ³)】	4月	5月	6月	7月	8月	9月	10月	11月	12月	1月	2月	3月	平均
産廃	0.088	0.10	0.049	0.036	0.046	0.093	0.056	0.071	0.10				0.072
水処理施設	0.014	0.047	0.011	0.013	0.011	0.0056	0.11	0.018	0.076				0.034
投入口	0.17	0.11	0.077	0.075	0.052	0.044	0.074	0.043	0.17				0.091
洗浄破碎機	0.14	0.20	0.12	0.069	0.088	0.049	0.097	0.078	0.14				0.11
造粒機	0.16	0.092	0.039	0.045	0.047	0.23	0.10	0.19	0.14				0.12
北側 敷地境界	0.017	0.017	0.012	0.0076	0.010	0.0049	0.0095	0.0039	0.013				0.011
東側 敷地境界	0.33	0.46	0.28	0.092	0.223	0.11	0.15	0.084	0.36				0.23
南側 敷地境界	0.0070	0.014	0.014	0.0055	0.0077	0.0028	0.0074	0.015	0.011				0.0094
西側 敷地境界	0.074	0.17	0.087	0.074	0.096	0.048	0.083	0.14	0.097				0.10
【騒音Laeq(dB)】													
産廃	70.6	70.0	63.8	74.9	70.3	73.0	75.7	73.9	74.8				71.9
水処理施設	71.2	76.1	56.8	74.8	74.7	70.1	74.8	73.9	73.6				71.8
投入口	85.4	73.7	56.7	59.4	72.3	62.8	66.5	67.4	78.6				69.2
洗浄破碎機	84.6	81.7	64.5	66.4	80.3	70.0	73.2	73.9	84.8				75.5
造粒機	84.9	84.1	65.0	84.4	83.4	69.2	84.0	84.8	81.4				80.1
北側 敷地境界	58.3	55.2	55.9	54.0	67.3	59.0	30.6	55.3	63.0				55.4
東側 敷地境界	62.3	60.1	55.2	61.5	64.8	53.7	41.4	73.3	61.2				59.3
南側 敷地境界	59.3	58.3	58.2	56.2	63.8	58.1	38.2	59.6	63.5				57.2
西側 敷地境界	59.0	55.8	54.0	56.4	69.7	55.9	32.4	64.9	60.4				56.5
【振動L10(dB)】													
北側 敷地境界	49.4	36.9	34.9	35.1	32.5	33.4	30.6	28.1	40.7				35.7
東側 敷地境界	40.4	46.4	37.6	34.8	47.8	35.1	41.4	39.4	36.4				39.9
南側 敷地境界	41.2	39.6	39.4	36.0	41.4	38.2	38.2	39.8	42.6				39.6
西側 敷地境界	40.5	34.8	33.4	33.1	33.9	30.4	32.4	38.4	43.3				35.6
※場内は作業環境環境測定基準(4 μ m50%カット)測定値 敷地境界は浮遊粒子状物質環境基準(10 μ m100%カット)測定値													