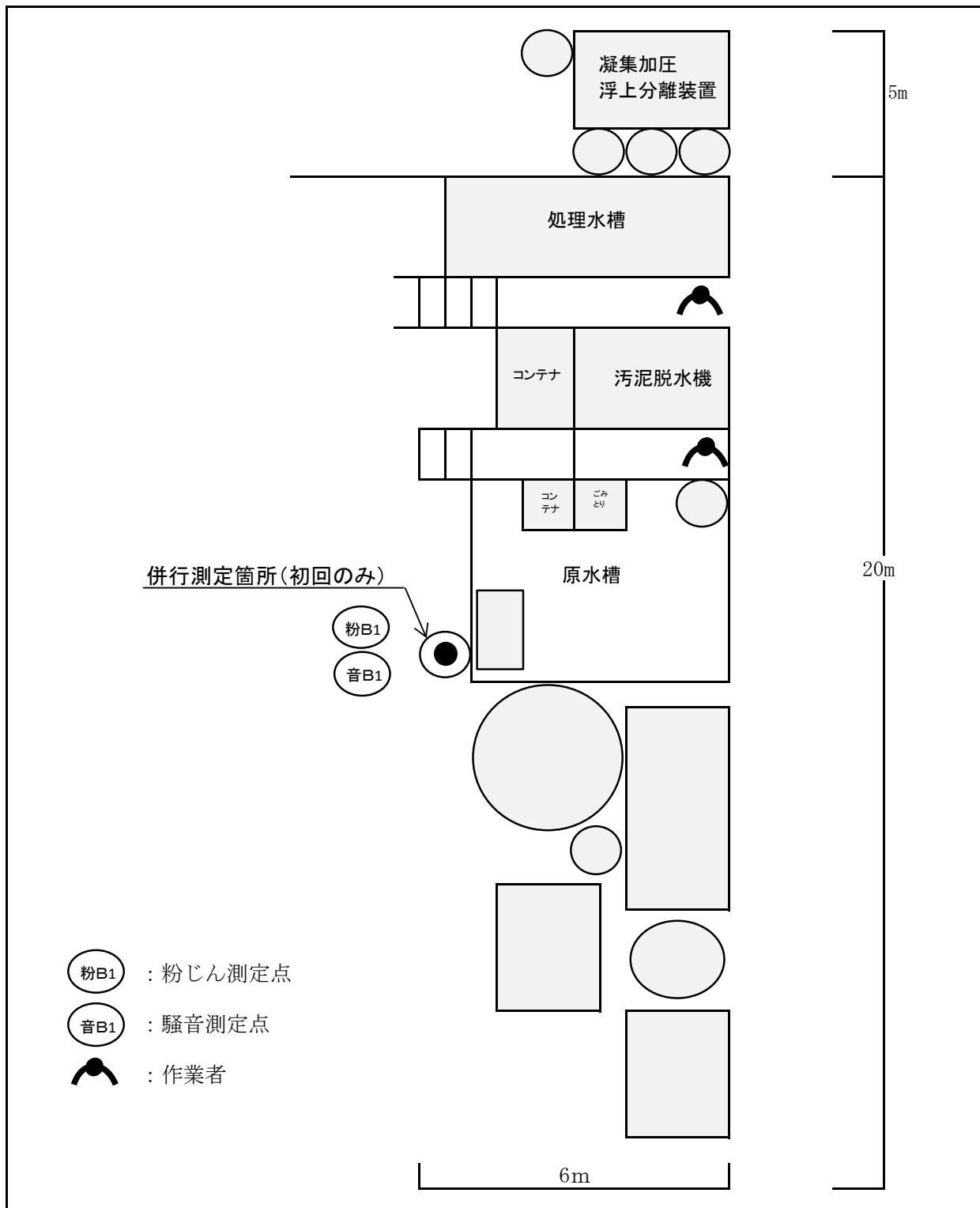



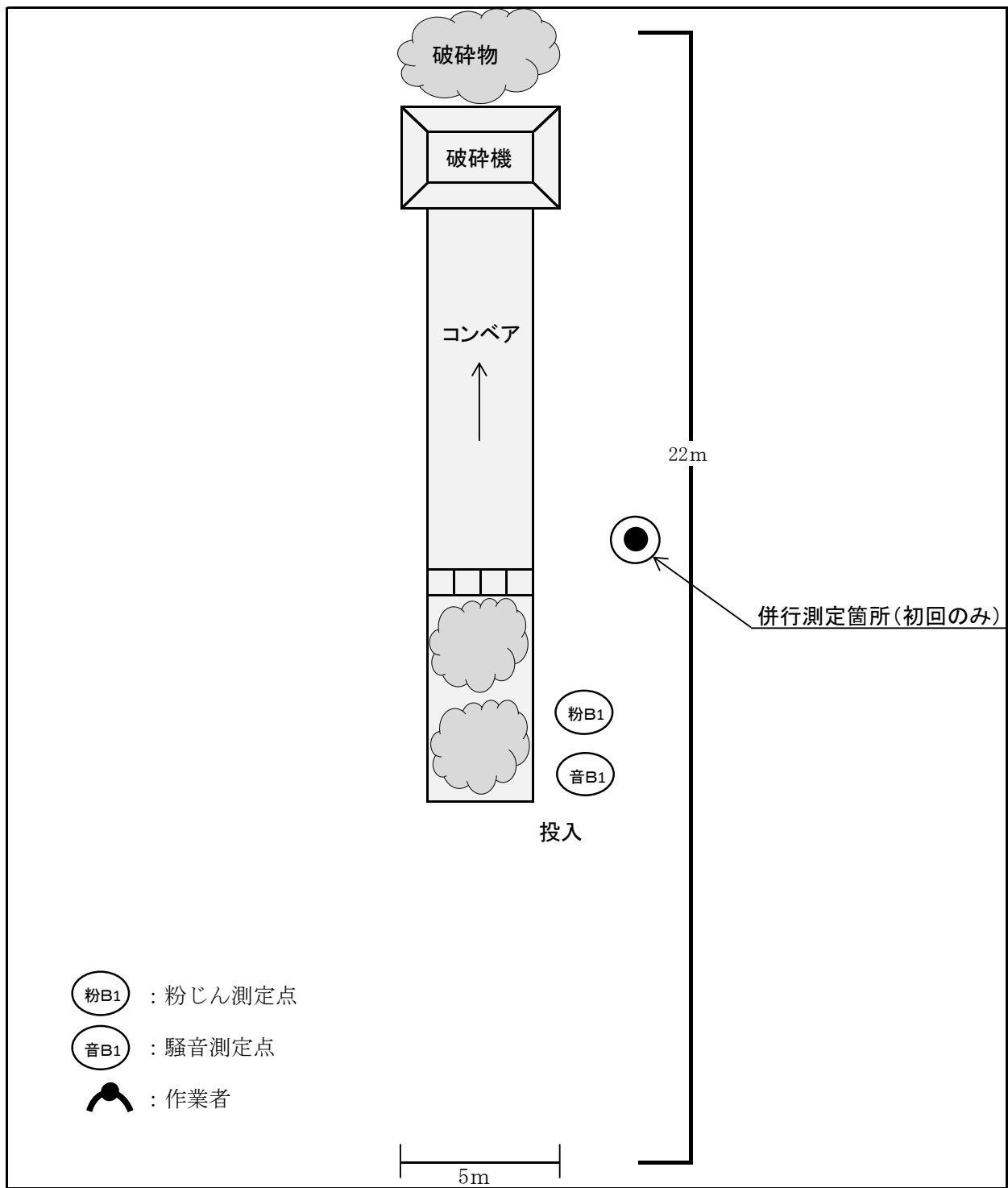


| | | | | | |
|--------------|-------|---------|-------------|--|----------------------------|
| 測定場所 | 産廃 | | 測定日 | 2020年2月13日 | |
| 天候 | 晴れ | 気温(°C) | 12.4 | 湿度(%) | 57 |
| 【粉じん】 | 測定時刻 | | C P M | K 値 | 粉じん濃度 (mg/m ³) |
| 粉B1 | 14:40 | ～ 14:50 | 39.9 | 0.0021 | 0.084 |
| 粉B2 | ～ | | | | — |
| 【騒音】 | 測定時刻 | | 等価騒音レベル(dB) | 備考 | |
| 音B1 | 14:40 | ～ 14:50 | 76.2 | 粉じん:作業環境測定基準(4μm50%カット)測定値 木くず破砕機、プラ破砕機稼働 | |
| 音B2 | ～ | | | | |

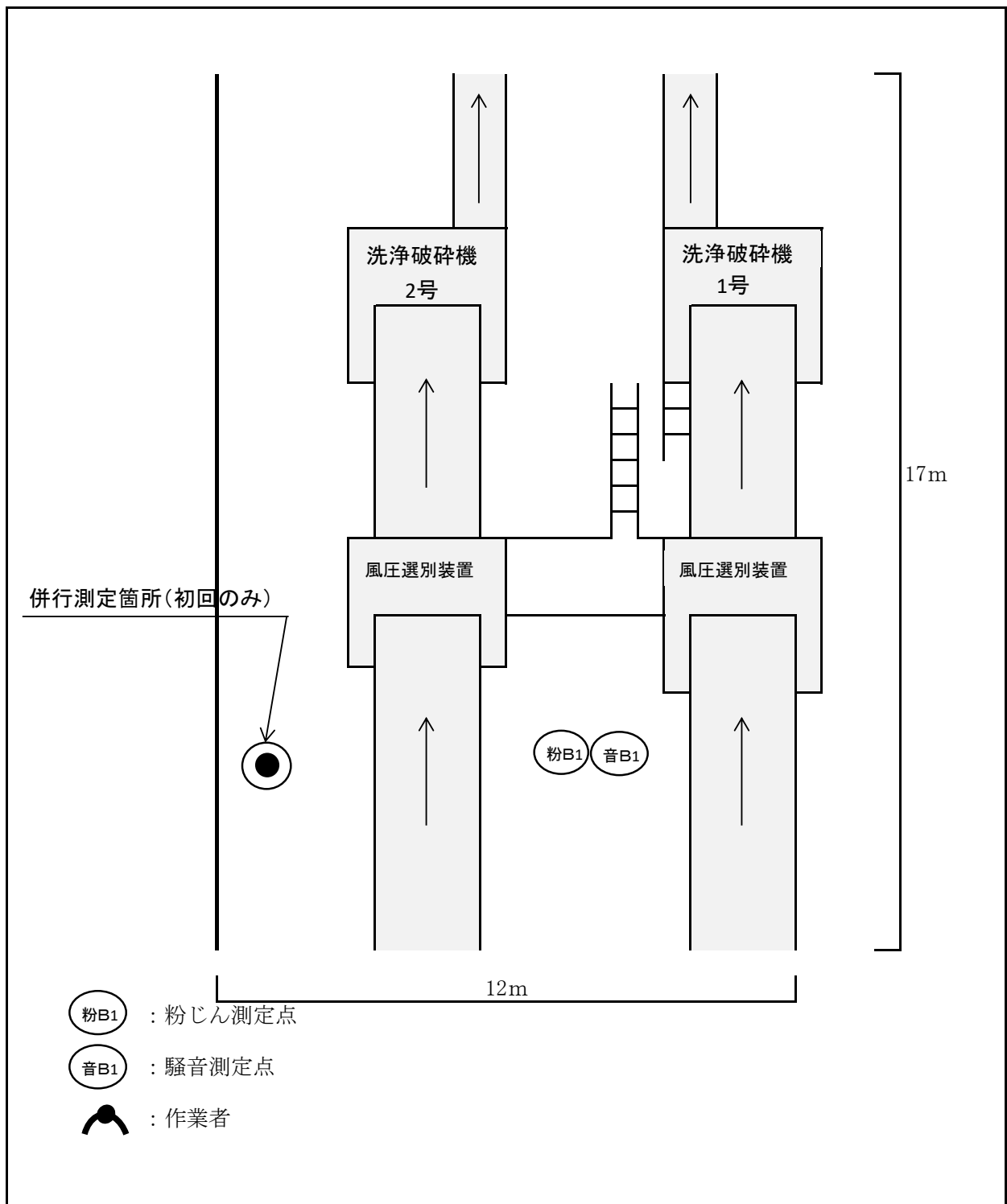


-  : 粉じん測定点
-  : 騒音測定点
-  : 作業者

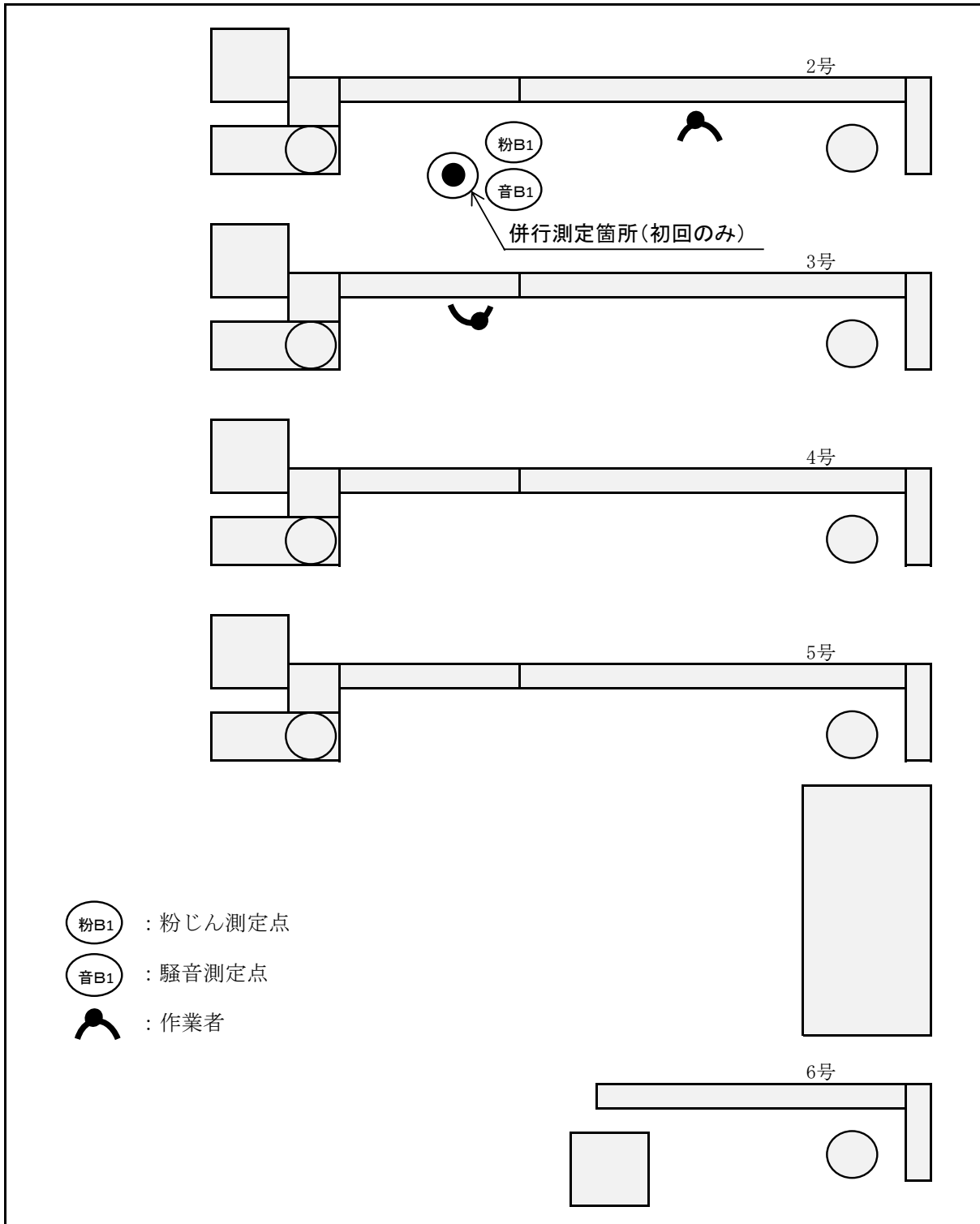
| | | | | | | |
|--------------|-------|---------|-------------|--|----------------------------|--|
| 測定場所 | 水処理施設 | | 測定日 | 2020年2月13日 | | |
| 天候 | 晴れ | 気温(℃) | 12.3 | 湿度(%) | 58 | |
| 【粉じん】 | 測定時刻 | | C P M | K 値 | 粉じん濃度 (mg/m ³) | |
| 粉B1 | 14:13 | ～ 14:23 | 205.9 | 0.00037 | 0.076 | |
| 粉B2 | - | ～ - | - | | - | |
| 【騒音】 | 測定時刻 | | 等価騒音レベル(dB) | 備考 粉じん:作業環境測定基準(4μm50%カット)測定値 騒音:造粒機の影響あり | | |
| 音B1 | 14:13 | ～ 14:23 | 76.2 | | | |
| 音B2 | - | ～ - | - | | | |



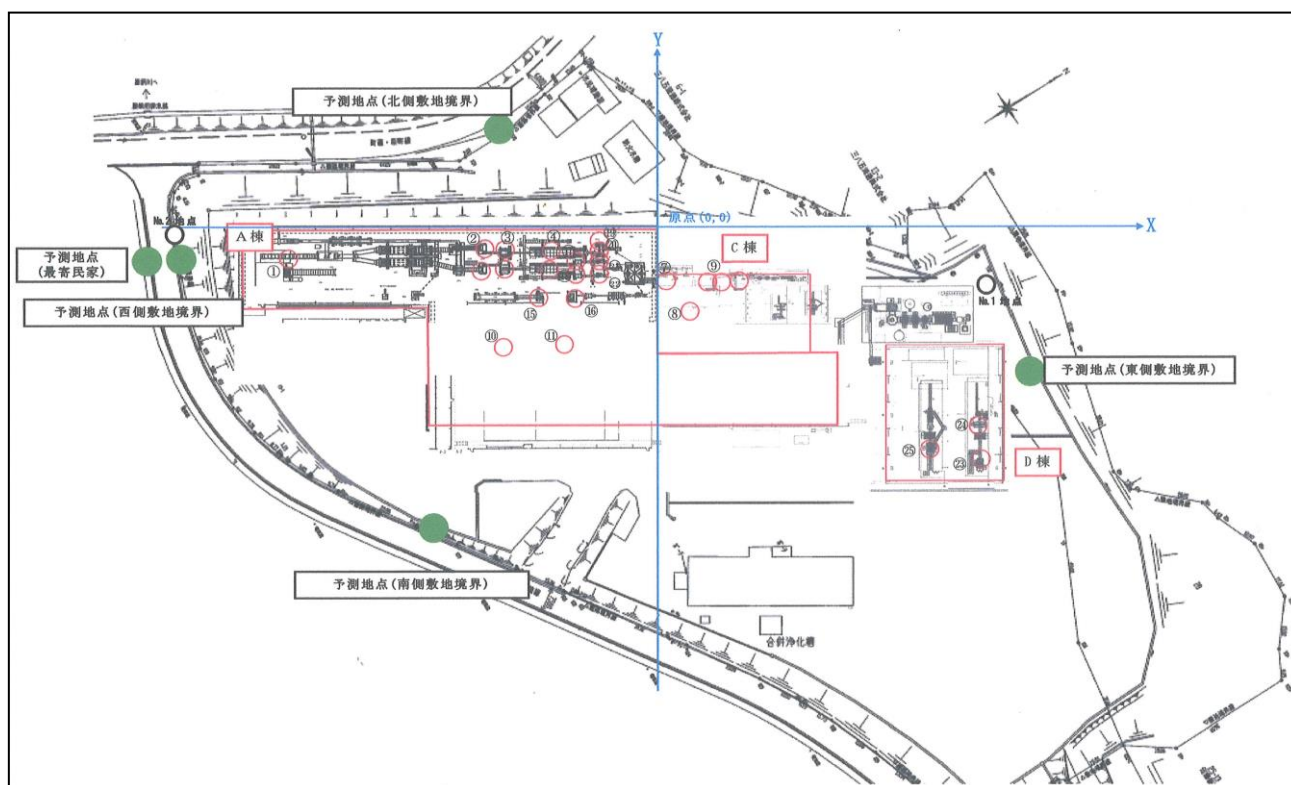
| | | | | | |
|--------------|-------|---------|--------------|---|----------------------------|
| 測定場所 | 投入口 | | 測定日 | 2020年2月13日 | |
| 天候 | 晴れ | 気温(°C) | 13.8 | 湿度(%) | 51 |
| 【粉じん】 | 測定時刻 | | C P M | K 値 | 粉じん濃度 (mg/m ³) |
| 粉 B1 | 13:45 | ～ 13:55 | 52.0 | 0.0025 | 0.13 |
| 粉 B2 | - | ～ - | - | | - |
| 【騒音】 | 測定時刻 | | 等価騒音レベル(d B) | 備考 粉じんは作業環境測定基準(4μm50%カット)測定値 ※施設の稼働なし 騒音：選別装置、洗浄破砕機の影響あり | |
| 音 B1 | 13:45 | ～ 13:55 | 79.0 | | |
| 音 B2 | - | ～ - | - | | |



| | | | | | |
|--------------|-------|---------|--------------|--|----------------------------|
| 測定場所 | 洗浄破碎機 | | 測定日 | 2020年2月13日 | |
| 天候 | 晴れ | 気温(°C) | 12.4 | 湿度(%) | 54 |
| 【粉じん】 | 測定時刻 | | C P M | K 値 | 粉じん濃度 (mg/m ³) |
| 粉 B1 | 13:58 | ~ 14:08 | 37.8 | 0.0030 | 0.11 |
| 粉 B2 | - | ~ - | - | | - |
| 【騒音】 | 測定時刻 | | 等価騒音レベル(d B) | 備考 粉じん: 作業環境測定基準 (4μm50%カット) 測定値 ※施設の稼働あり | |
| 音 B1 | 13:58 | ~ 14:08 | 84.4 | | |
| 音 B2 | - | ~ - | - | | |



| | | | | | |
|--------------|---------------|-------------|--------------------------------|----------------------------|----|
| 測定場所 | 造粒機 | 測定日 | 2020年2月13日 | | |
| 天候 | 晴れ | 気温(°C) | 12.6 | 湿度(%) | 61 |
| 【粉じん】 | 測定時刻 | C P M | K 値 | 粉じん濃度 (mg/m ³) | |
| 粉 B1 | 14:26 ~ 14:36 | 960.6 | 0.00074 | 0.71 | |
| 粉 B2 | - ~ - | - | | - | |
| 【騒音】 | 測定時刻 | 等価騒音レベル(dB) | 備考 | | |
| 音 B1 | 14:26 ~ 14:36 | 83.2 | 粉じん : 作業環境測定基準 (4μm50%カット) 測定値 | | |
| 音 B2 | - ~ - | - | ※施設の稼働あり | | |



測定日：2020年2月13日

粉じんは浮遊粒子状物質環境基準（ $10\mu\text{m}100\%$ カット）測定値

| 測定点 | 粉じん | | | | | | |
|---------|-------------|-------|---------|-------------------------------------|-----------------|---------------|----|
| | 測定時刻 | C P M | K 値 | 粉じん濃度 (mg/m^3) | 気温(°C) 湿度(%) | 風向 風速(m/s) | 備考 |
| 北側 敷地境界 | 14:14~14:24 | 11.6 | 0.00077 | 0.0089 | 14.4 60 | - - | |
| 東側 敷地境界 | 14:29~14:39 | 13.9 | 0.014 | 0.19 | 13.3 57 | - - | |
| 南側 敷地境界 | 13:45~13:55 | 12.2 | 0.00069 | 0.0084 | 13.7 57 | - - | |
| 西側 敷地境界 | 13:58~14:08 | 12.4 | 0.0076 | 0.094 | 13.3 58 | - - | |

測定日：2020年2月13日

| 測定点 | 測定時刻 | 騒音レベル L_{aeq} (d B) | 振動レベル L_{10} (d B) | 気温(°C) 湿度(%) | 風向 風速(m/s) | 備考 |
|---------|-------------|------------------------------------|----------------------------|-----------------|---------------|-----------------|
| 北側 敷地境界 | 14:14~14:24 | 58.9 | 37.5 | 14.4 60 | - - | 車の影響あり |
| 東側 敷地境界 | 14:29~14:39 | 65.7 | 48.0 | 13.3 57 | - - | |
| 南側 敷地境界 | 13:45~13:55 | 59.2 | 43.7 | 13.7 57 | - - | 高速道路及び隣接道路の影響あり |
| 西側 敷地境界 | 13:58~14:08 | 58.2 | 42.6 | 13.3 58 | - - | 高速道路及び隣接道路の影響あり |

2019年度環境測定結果一覧

| 【※粉じん(mg/m ³)】 | 4月 | 5月 | 6月 | 7月 | 8月 | 9月 | 10月 | 11月 | 12月 | 1月 | 2月 | 3月 | 平均 |
|--|--------|-------|-------|--------|--------|--------|--------|--------|-------|-------|--------|----|--------|
| 産廃 | 0.088 | 0.10 | 0.049 | 0.036 | 0.046 | 0.093 | 0.056 | 0.071 | 0.10 | 0.20 | 0.084 | | 0.085 |
| 水処理施設 | 0.014 | 0.047 | 0.011 | 0.013 | 0.011 | 0.0056 | 0.11 | 0.018 | 0.076 | 0.044 | 0.076 | | 0.039 |
| 投入口 | 0.17 | 0.11 | 0.077 | 0.075 | 0.052 | 0.044 | 0.074 | 0.043 | 0.17 | 0.059 | 0.13 | | 0.091 |
| 洗浄破碎機 | 0.14 | 0.20 | 0.12 | 0.069 | 0.088 | 0.049 | 0.097 | 0.078 | 0.14 | 0.086 | 0.11 | | 0.11 |
| 造粒機 | 0.16 | 0.092 | 0.039 | 0.045 | 0.047 | 0.23 | 0.10 | 0.19 | 0.14 | 0.43 | 0.71 | | 0.20 |
| 北側 敷地境界 | 0.017 | 0.017 | 0.012 | 0.0076 | 0.010 | 0.0049 | 0.0095 | 0.0039 | 0.013 | 0.011 | 0.0089 | | 0.010 |
| 東側 敷地境界 | 0.33 | 0.46 | 0.28 | 0.092 | 0.22 | 0.11 | 0.15 | 0.084 | 0.36 | 0.33 | 0.19 | | 0.24 |
| 南側 敷地境界 | 0.0070 | 0.014 | 0.014 | 0.0055 | 0.0077 | 0.0028 | 0.0074 | 0.015 | 0.011 | 0.011 | 0.0084 | | 0.0094 |
| 西側 敷地境界 | 0.074 | 0.17 | 0.087 | 0.074 | 0.096 | 0.048 | 0.083 | 0.14 | 0.097 | 0.10 | 0.094 | | 0.10 |
| 【騒音Laeq(dB)】 | | | | | | | | | | | | | |
| 産廃 | 70.6 | 70.0 | 63.8 | 74.9 | 70.3 | 73.0 | 75.7 | 73.9 | 74.8 | 77.9 | 76.2 | | 72.8 |
| 水処理施設 | 71.2 | 76.1 | 56.8 | 74.8 | 74.7 | 70.1 | 74.8 | 73.9 | 73.6 | 75.1 | 76.2 | | 72.5 |
| 投入口 | 85.4 | 73.7 | 56.7 | 59.4 | 72.3 | 62.8 | 66.5 | 67.4 | 78.6 | 72.2 | 79.0 | | 70.4 |
| 洗浄破碎機 | 84.6 | 81.7 | 64.5 | 66.4 | 80.3 | 70.0 | 73.2 | 73.9 | 84.8 | 65.7 | 84.4 | | 75.4 |
| 造粒機 | 84.9 | 84.1 | 65.0 | 84.4 | 83.4 | 69.2 | 84.0 | 84.8 | 81.4 | 83.7 | 83.2 | | 80.7 |
| 北側 敷地境界 | 58.3 | 55.2 | 55.9 | 54.0 | 67.3 | 59.0 | 30.6 | 55.3 | 63.0 | 56.1 | 58.9 | | 55.8 |
| 東側 敷地境界 | 62.3 | 60.1 | 55.2 | 61.5 | 64.8 | 53.7 | 41.4 | 73.3 | 61.2 | 56.8 | 65.7 | | 59.6 |
| 南側 敷地境界 | 59.3 | 58.3 | 58.2 | 56.2 | 63.8 | 58.1 | 38.2 | 59.6 | 63.5 | 61.1 | 59.2 | | 57.8 |
| 西側 敷地境界 | 59.0 | 55.8 | 54.0 | 56.4 | 69.7 | 55.9 | 32.4 | 64.9 | 60.4 | 72.3 | 58.2 | | 58.1 |
| 【振動L10(dB)】 | | | | | | | | | | | | | |
| 北側 敷地境界 | 49.4 | 36.9 | 34.9 | 35.1 | 32.5 | 33.4 | 30.6 | 28.1 | 40.7 | 33.3 | 37.5 | | 35.7 |
| 東側 敷地境界 | 40.4 | 46.4 | 37.6 | 34.8 | 47.8 | 35.1 | 41.4 | 39.4 | 36.4 | 41.4 | 48.0 | | 40.8 |
| 南側 敷地境界 | 41.2 | 39.6 | 39.4 | 36.0 | 41.4 | 38.2 | 38.2 | 39.8 | 42.6 | 36.8 | 43.7 | | 39.7 |
| 西側 敷地境界 | 40.5 | 34.8 | 33.4 | 33.1 | 33.9 | 30.4 | 32.4 | 38.4 | 43.3 | 36.5 | 42.6 | | 36.3 |
| ※場内は作業環境環境測定基準(4 μ m50%カット)測定値 敷地境界は浮遊粒子状物質環境基準(10 μ m100%カット)測定値 | | | | | | | | | | | | | |