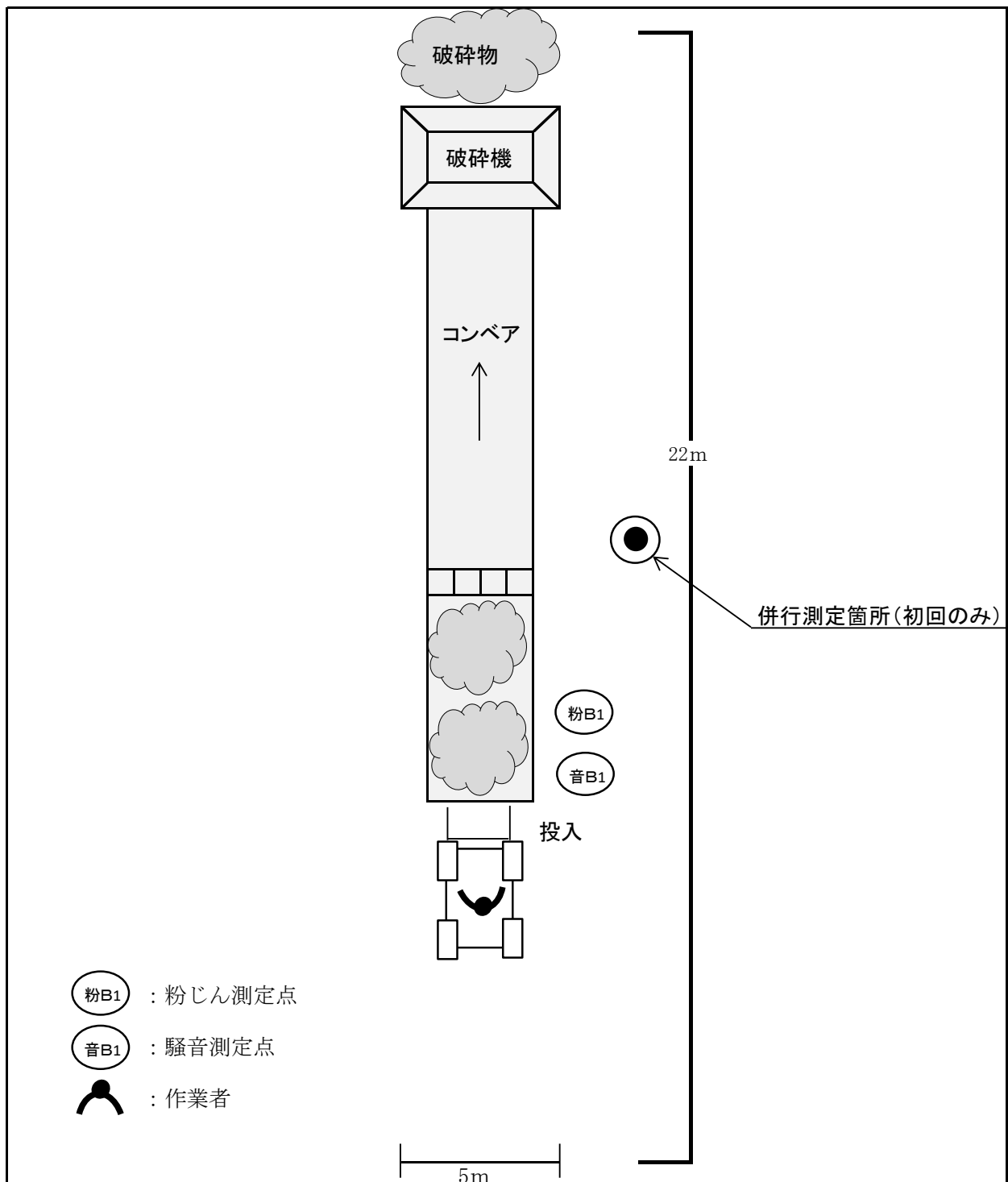





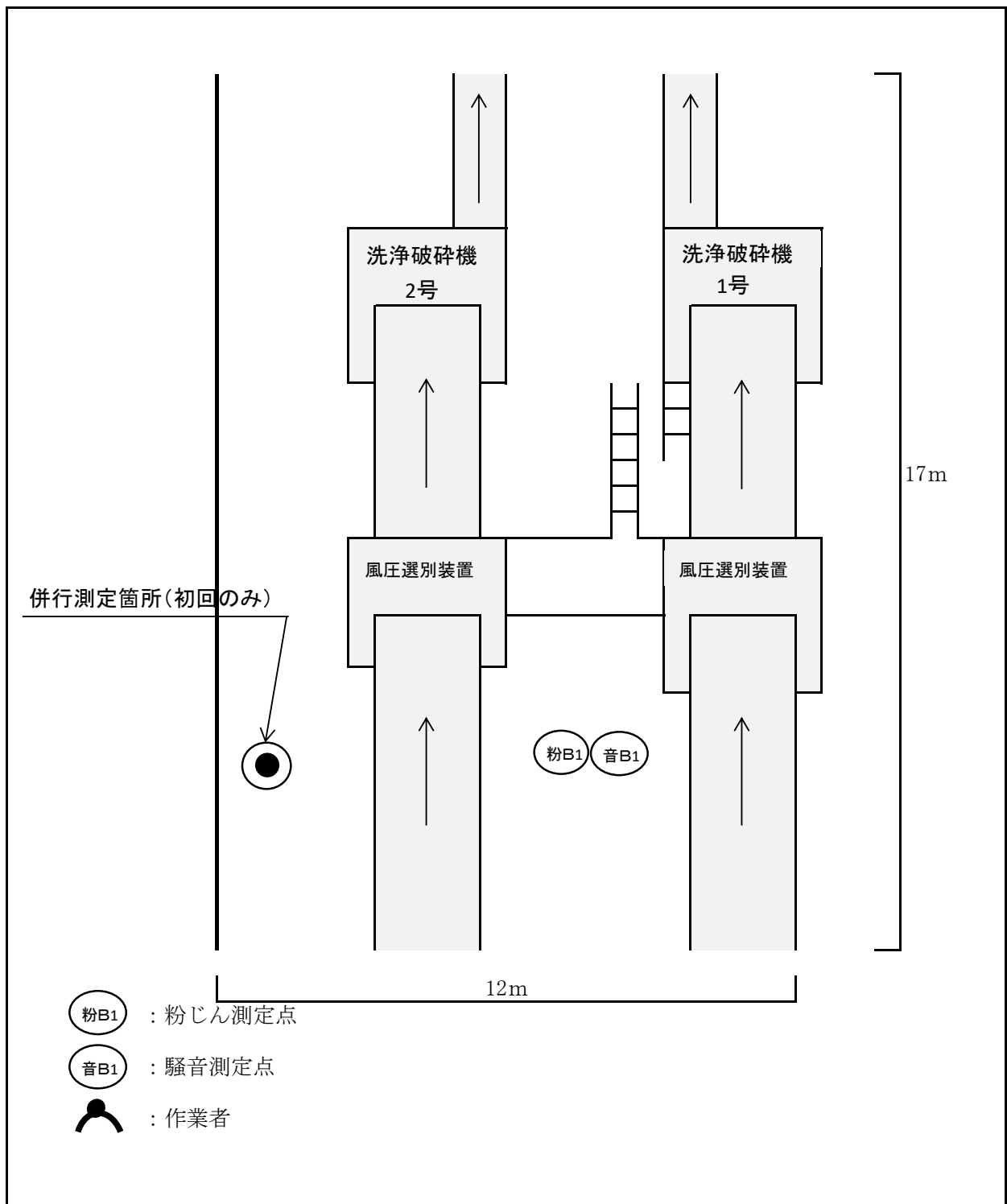
- 粉B1 : 粉じん測定点
- 音B1 : 騒音測定点
- : 作業者

測定場所	水処理施設		測定日	2020年7月29日		
天候	くもり	気温(℃)	23.3	湿度 (%)	82	
【粉じん】	測定時刻		C P M	K 値	粉じん濃度 (mg/m ³)	
粉B1	12:02	～ 2:52	133.4	0.00082	0.11	
粉B2	-	～ -	-		-	
【騒音】	測定時刻		等価騒音レベル(d B)	備考 粉じん:作業環境測定基準(4μm50%カット)測定値 騒音・粉塵:造粒機施設の影響あり。		
音B1	12:02	～ 12:12	74.3			
音B2	-	～ -	-			

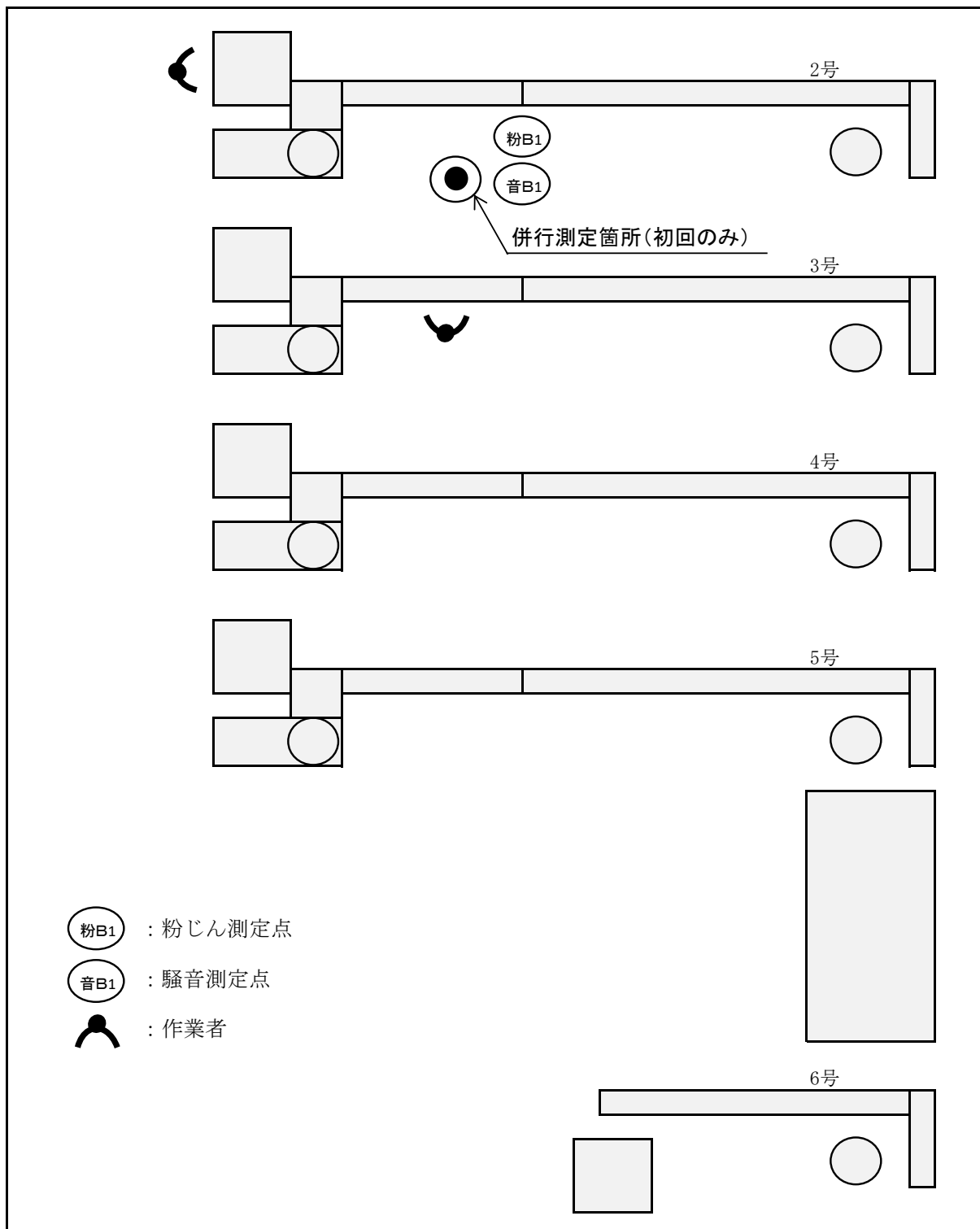





-  粉B1 : 粉じん測定点
-  音B1 : 騒音測定点
-  : 作業者

測定場所	投入口		測定日	2020年7月29日	
天候	くもり	気温(°C)	22.0	湿度(%)	89
【粉じん】	測定時刻		C P M	K 値	粉じん濃度 (mg/m ³)
粉B1	11:10	～ 11:20	26.2	0.0026	0.068
粉B2	-	～ -	-		-
【騒音】	測定時刻		等価騒音レベル(d B)	備考 粉じん:作業環境測定基準(4μm50%カット)測定値 騒音:フォークリフトの影響あり	
音B1	11:10	～ 11:20	79.9		
音B2	-	～ -	-		

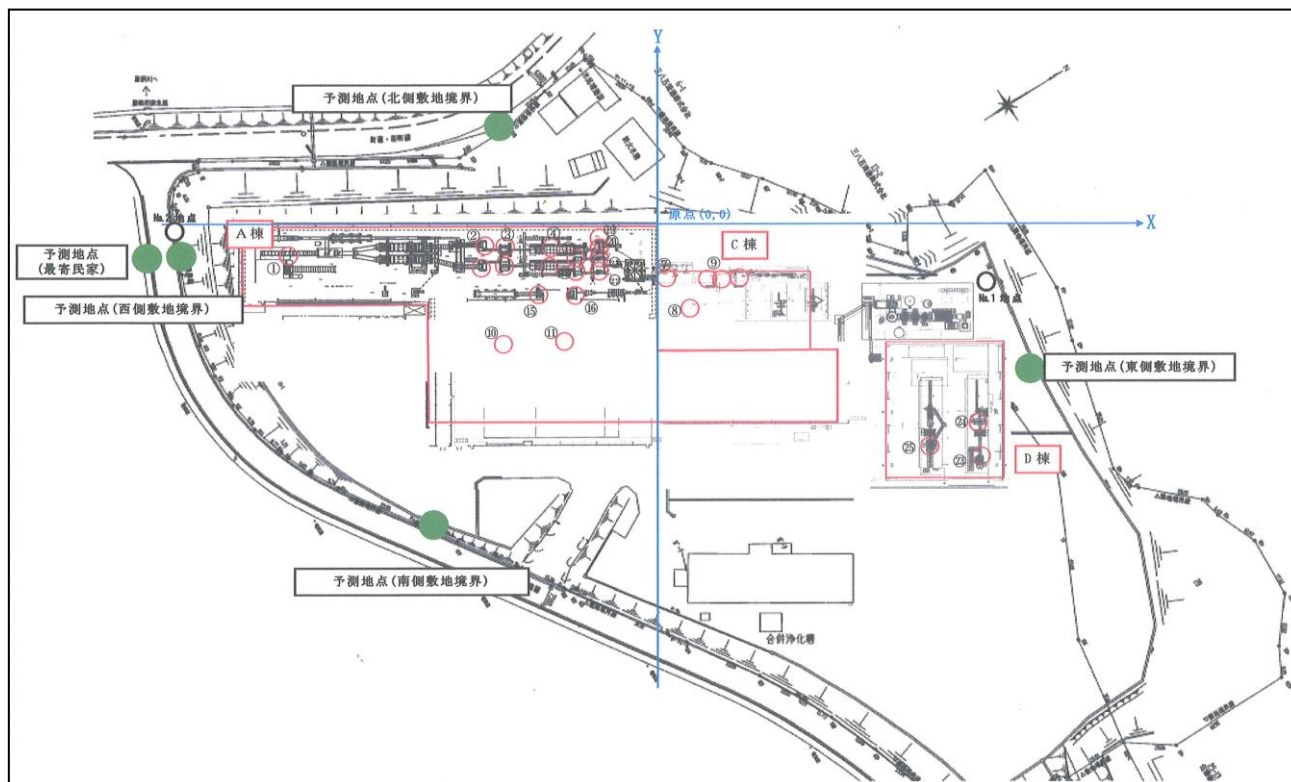


測定場所	洗浄破碎機		測定日	2020年7月29日	
天候	くもり	気温(°C)	22.4	湿度(%)	83
【粉じん】	測定時刻		C P M	K 値	粉じん濃度 (mg/m ³)
粉B1	11:20	～ 11:30	24.6	0.0025	0.062
粉B2	-	～ -	-		-
【騒音】	測定時刻		等価騒音レベル(d B)	備考 粉じん:作業環境測定基準(4μm50%カット)測定値	
音B1	11:20	～ 11:30	85.7		
音B2	-	～ -	-		



-  : 粉じん測定点
-  : 騒音測定点
-  : 作業者

測定場所	造粒機		測定日	2020年7月29日		
天候	くもり	気温(°C)	23.5	湿度(%)	82	
【粉じん】	測定時刻		C P M	K 値	粉じん濃度 (mg/m ³)	
粉 B1	11:30	～ 11:40	208.8	0.00055	0.11	
粉 B2	-	～ -	-		-	
【騒音】	測定時刻		等価騒音レベル (d B)	備考 粉じん:作業環境測定基準 (4μm50%カット) 測定値		
音 B1	11:30	～ 11:40	82.6			
音 B2	-	～ -	-			



測定日：2020年7月29日

粉じんは浮遊粒子状物質環境基準（10 μ m100%カット）測定値

測定点	粉じん						
	測定時刻	C P M	K 値	粉じん濃度 (mg/m ³)	気温(°C) 湿度(%)	風向 風速(m/s)	備考
北側 敷地境界	11:56~12:06	7.0	0.0016	0.011	23.9 71	北 0.3	
東側 敷地境界	12:13~12:23	14.1	0.0092	0.13	24.8 73	北 0.5	
南側 敷地境界	11:28~11:38	6.7	0.012	0.080	25.8 71	- -	
西側 敷地境界	11:41~11:51	6.5	0.0095	0.011	26.4 70	- -	

測定日：2020年7月29日

測定点	測定時刻	騒音レベル L _{aeq} (d B)	振動レベル L ₁₀ (d B)	気温(°C) 湿度(%)	風向 風速(m/s)	備考
北側 敷地境界	11:56~12:06	58.6	44.8	23.9 71	北 0.3	隣接道路、通行車両の影響あり
東側 敷地境界	12:13~12:23	76.1	58.7	24.8 73	北 0.5	
南側 敷地境界	11:28~11:38	62.6	42.9	25.8 71	- -	高速道路及び隣接道路の影響あり
西側 敷地境界	11:41~11:51	75.1	46.0	26.4 70	- -	高速道路及び隣接道路の影響あり セミの鳴き声の影響あり

2020年度環境測定結果一覧

【※粉じん(mg/m ³)】	4月	5月	6月	7月	8月	9月	10月	11月	12月	1月	2月	3月	平均
産廃	0.099	0.40	0.10	0.034									0.16
水処理施設	0.12	0.066	0.066	0.11									0.091
投入口	0.21	0.095	0.29	0.068									0.16
洗浄破碎機	0.065	0.085	0.14	0.062									0.088
造粒機	0.10	0.028	0.085	0.11									0.081
北側 敷地境界	0.015	0.049	0.016	0.011									0.023
東側 敷地境界	0.023	0.057	0.12	0.13									0.083
南側 敷地境界	0.25	0.31	0.14	0.080									0.19
西側 敷地境界	0.011	0.011	0.011	0.011									0.011
【騒音Laeq(dB)】													
産廃	75.6	75.6	74.2	74.4									75.0
水処理施設	73.9	75.4	73.7	74.3									74.3
投入口	78.2	66.4	79.1	79.9									75.9
洗浄破碎機	84.5	65.8	84.7	85.7									80.2
造粒機	82.4	82.7	83.6	82.6									82.8
北側 敷地境界	59.3	54.0	59.9	58.6									58.0
東側 敷地境界	63.5	63.2	57.4	76.1									65.1
南側 敷地境界	59.5	60.5	64.7	62.6									61.8
西側 敷地境界	50.1	56.6	59.8	75.1									60.4
【振動L10(dB)】													
北側 敷地境界	34.3	32.0	38.6	44.8									37.4
東側 敷地境界	39.2	44.7	40.0	58.7									45.7
南側 敷地境界	42.9	39.5	49.1	42.9									43.6
西側 敷地境界	31.5	30.8	45.6	46.0									38.5
※場内は作業環境環境測定基準(4 μ m50%カット)測定値 敷地境界は浮遊粒子状物質環境基準(10 μ m100%カット)測定値													