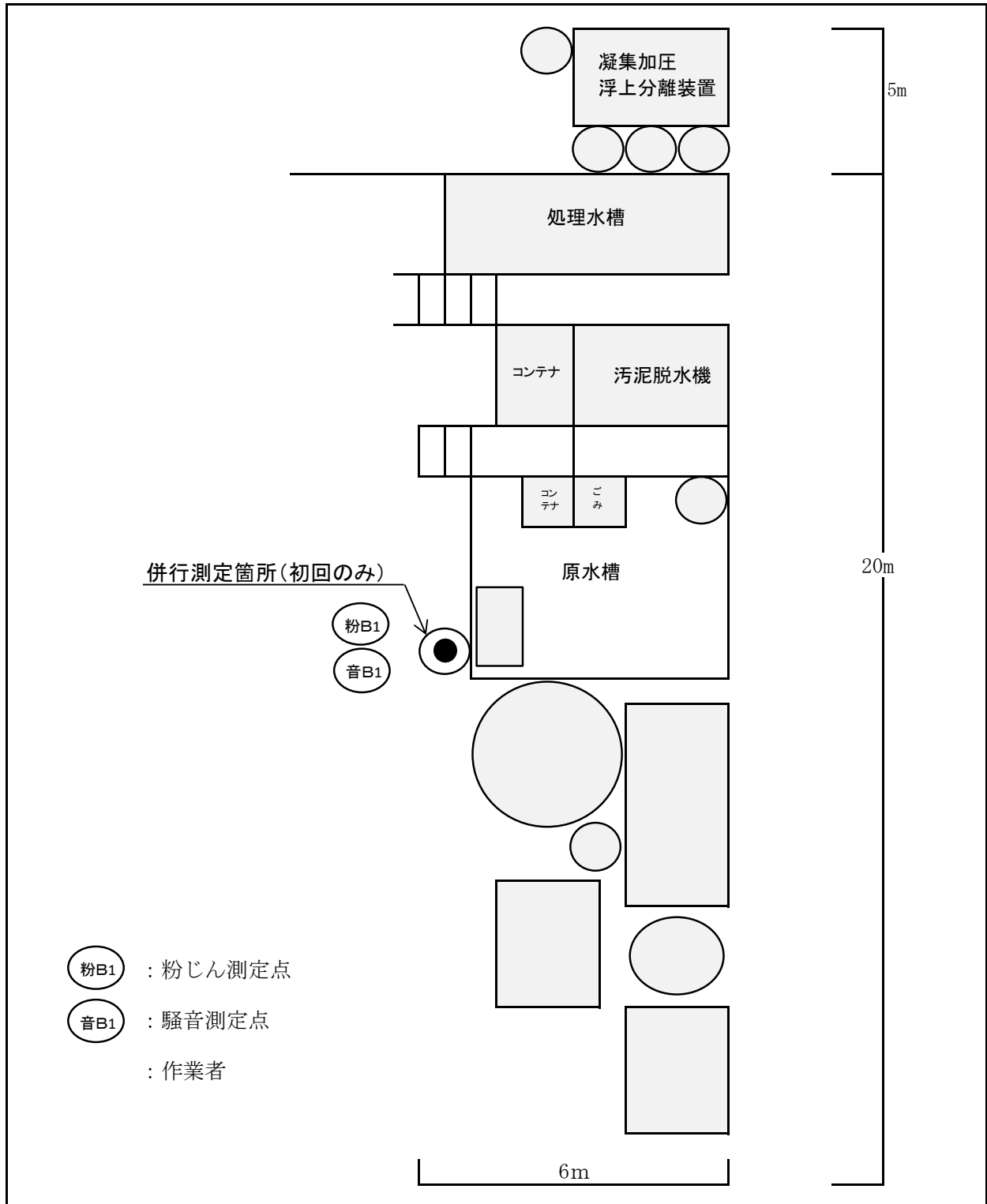
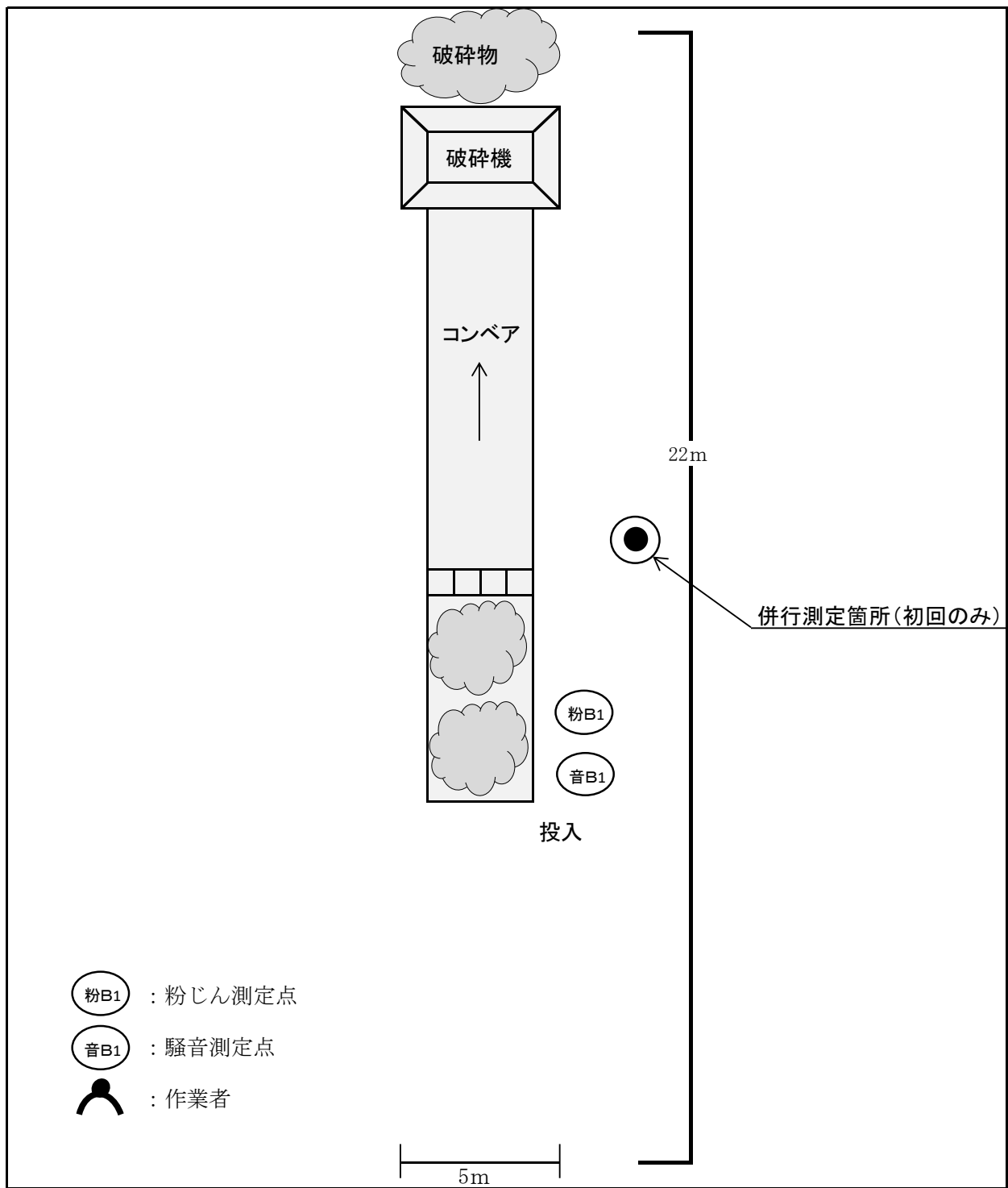





| 測定場所 | 産廃 | | 測定日 | 2020年10月22日 | |
|-------|-------|---------|-------------|----------------------------|----------------------------|
| 天候 | くもり | 気温(°C) | 16.7 | 湿度(%) | 71 |
| 【粉じん】 | 測定時刻 | | C P M | K 値 | 粉じん濃度 (mg/m ³) |
| 粉B1 | 10:22 | ～ 10:32 | 33.0 | 0.0019 | 0.063 |
| 粉B2 | 10:10 | ～ 10:20 | 25.2 | | 0.048 |
| 【騒音】 | 測定時刻 | | 等価騒音レベル(dB) | 備考 | |
| 音B1 | 10:22 | ～ 10:32 | 73.0 | 粉じん:作業環境測定基準(4μm50%カット)測定値 | |
| 音B2 | 10:10 | ～ 10:20 | 72.3 | | |



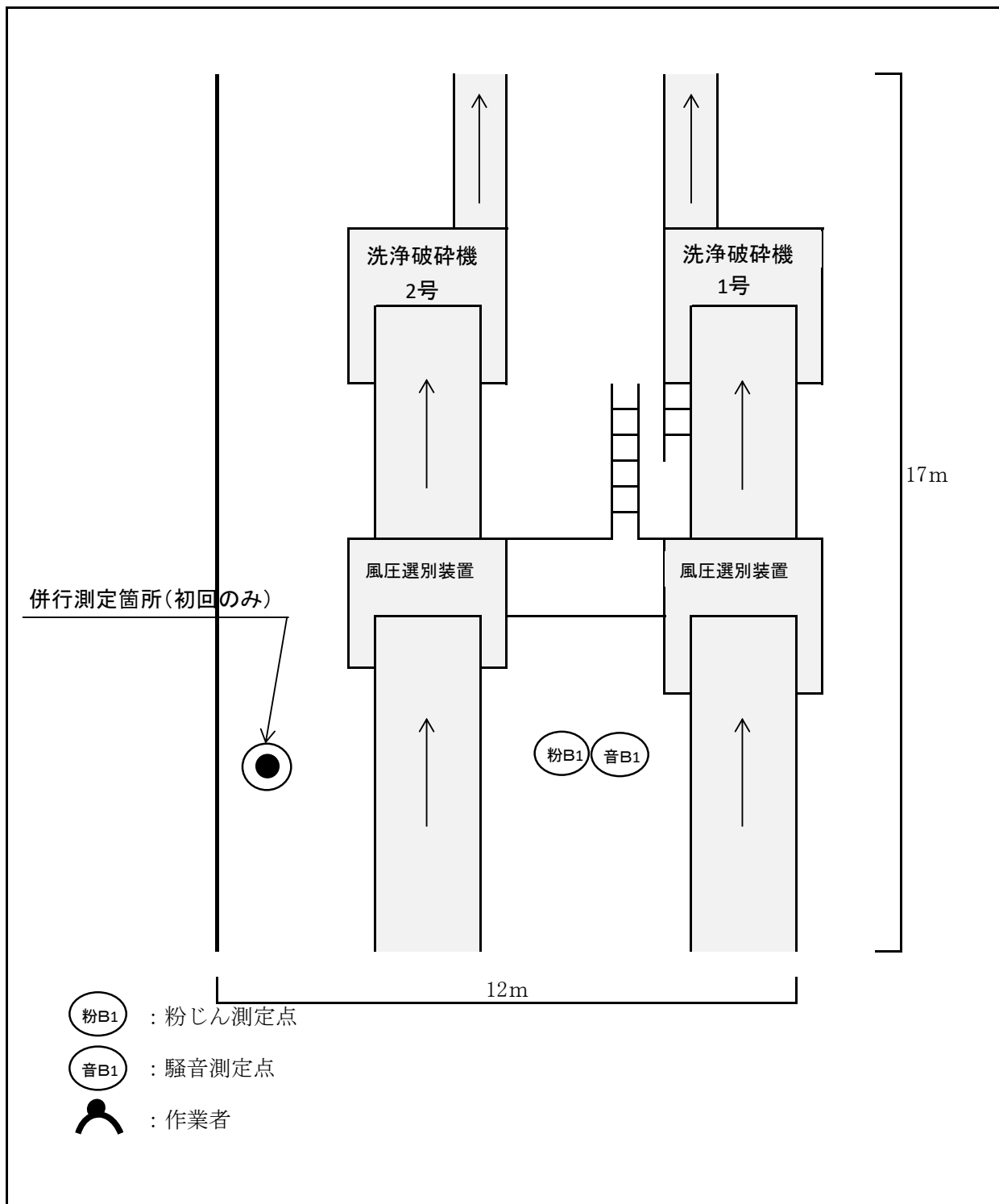
- 粉B1 : 粉じん測定点
- 音B1 : 騒音測定点
- : 作業者

| | | | | | | |
|--------------|-------|---------|--------------|--|----------------------------|--|
| 測定場所 | 水処理施設 | | 測定日 | 2020年10月22日 | | |
| 天候 | くもり | 気温(℃) | 15.2 | 湿度 (%) | 76 | |
| 【粉じん】 | 測定時刻 | | C P M | K 値 | 粉じん濃度 (mg/m ³) | |
| 粉B1 | 9:58 | ～ 10:08 | 37.7 | 0.00082 | 0.031 | |
| 粉B2 | - | ～ - | - | | - | |
| 【騒音】 | 測定時刻 | | 等価騒音レベル(d B) | 備考 粉じん:作業環境測定基準(4μm50%カット)測定値 騒音・粉塵:造粒機施設の影響あり。 | | |
| 音B1 | 9:58 | ～ 10:08 | 74.3 | | | |
| 音B2 | - | ～ - | - | | | |

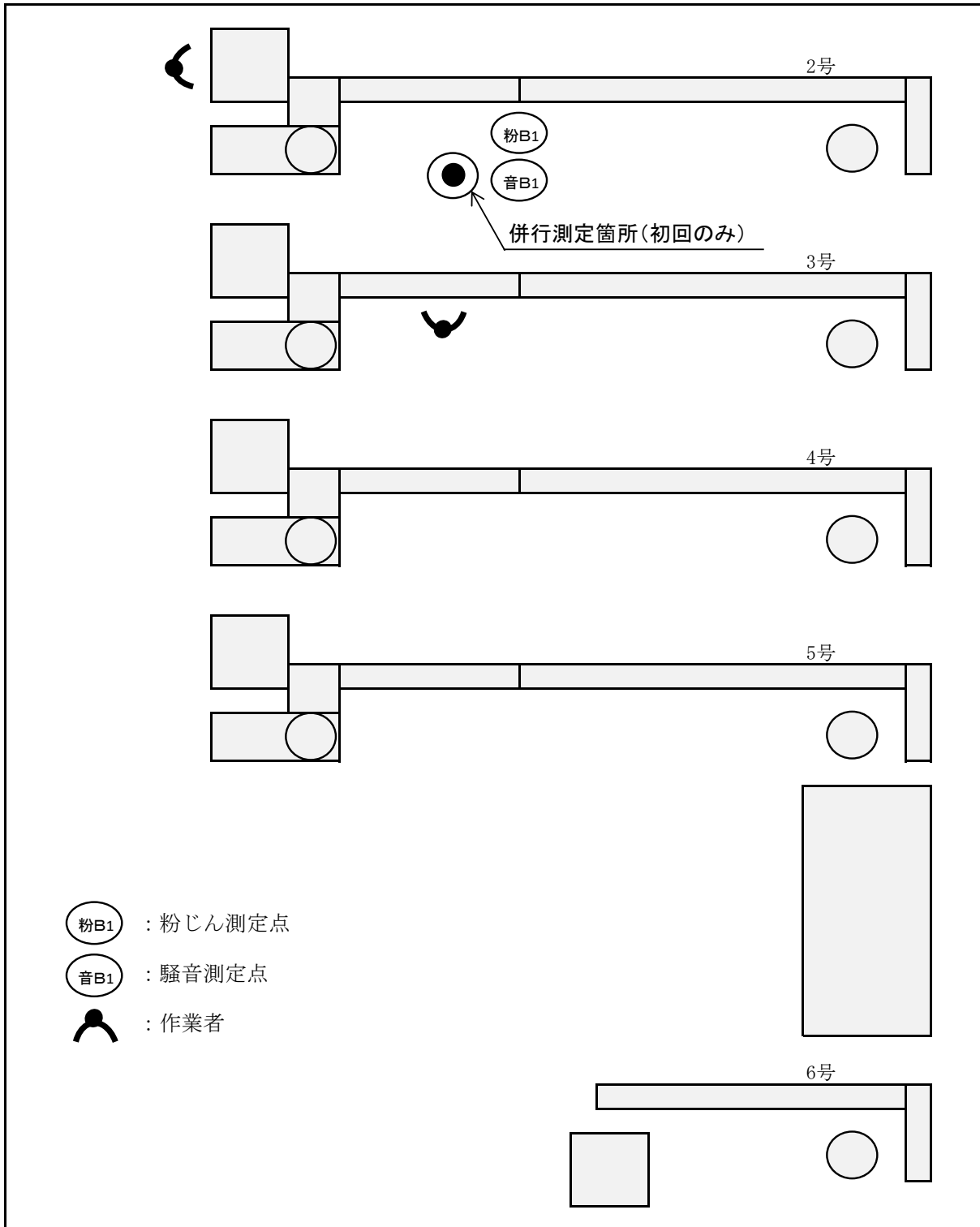


-  粉B1 : 粉じん測定点
-  音B1 : 騒音測定点
-  : 作業者

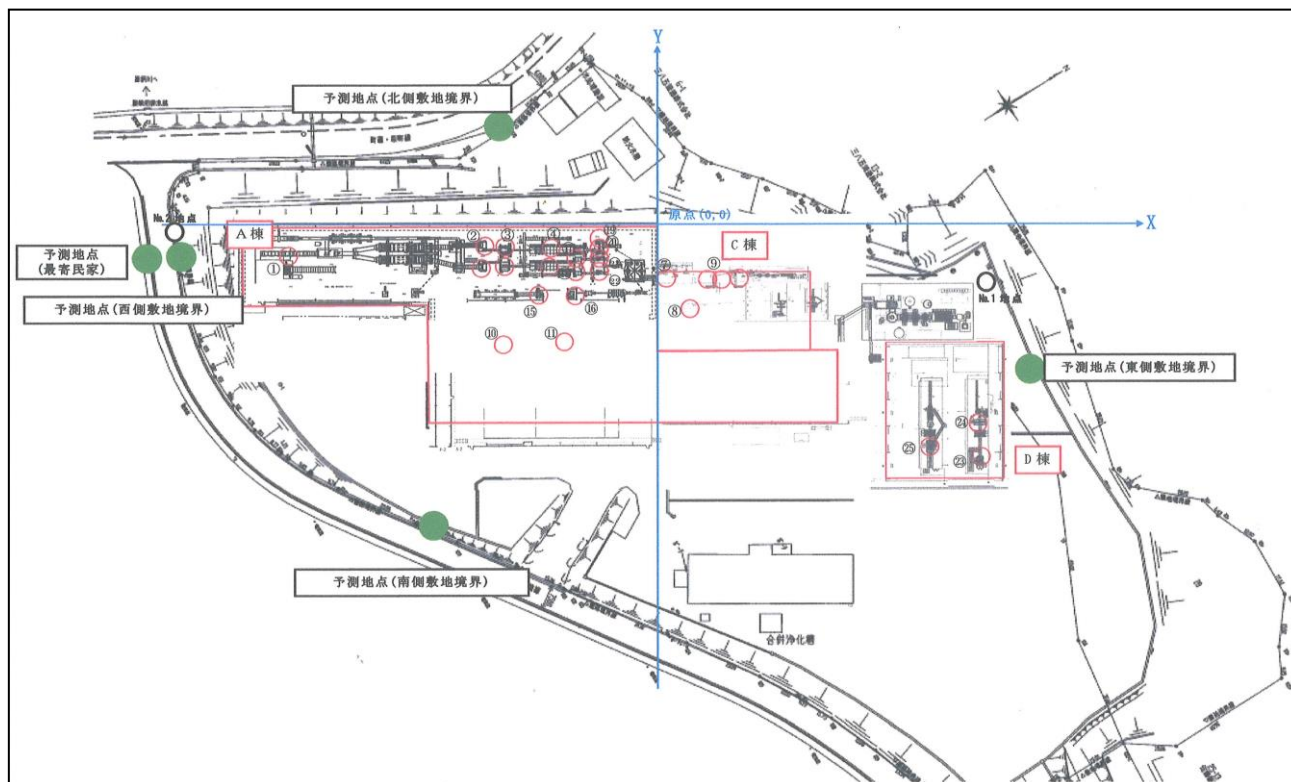
| | | | | | |
|--------------|------|--------|--------------|--|----------------------------|
| 測定場所 | 投入口 | | 測定日 | 2020年10月22日 | |
| 天候 | くもり | 気温(°C) | 15.6 | 湿度(%) | 65 |
| 【粉じん】 | 測定時刻 | | C P M | K 値 | 粉じん濃度 (mg/m ³) |
| 粉B1 | 9:20 | ～ 9:30 | 52.1 | 0.0026 | 0.14 |
| 粉B2 | - | ～ - | - | | - |
| 【騒音】 | 測定時刻 | | 等価騒音レベル(d B) | 備考 粉じん:作業環境測定基準(4μm50%カット)測定値 ※施設の稼働なし | |
| 音B1 | 9:20 | ～ 9:30 | 58.7 | | |
| 音B2 | - | ～ - | - | | |



| | | | | | |
|--------------|-------|--------|--------------|---|----------------------------|
| 測定場所 | 洗浄破碎機 | | 測定日 | 2020年10月22日 | |
| 天候 | くもり | 気温(°C) | 15.2 | 湿度(%) | 66 |
| 【粉じん】 | 測定時刻 | | C P M | K 値 | 粉じん濃度 (mg/m ³) |
| 粉B1 | 9:32 | ～ 9:42 | 36.1 | 0.0025 | 0.090 |
| 粉B2 | - | ～ - | - | | - |
| 【騒音】 | 測定時刻 | | 等価騒音レベル(d B) | 備考 粉じん:作業環境測定基準(4μm50%カット)測定値 ※施設の稼働なし | |
| 音B1 | 9:32 | ～ 9:42 | 63.6 | | |
| 音B2 | - | ～ - | - | | |



| | | | | | | |
|--------------|------|--------|--------------|----------------------------------|----------------------------|--|
| 測定場所 | 造粒機 | | 測定日 | 2020年10月22日 | | |
| 天候 | くもり | 気温(°C) | 14.7 | 湿度(%) | 71 | |
| 【粉じん】 | 測定時刻 | | C P M | K 値 | 粉じん濃度 (mg/m ³) | |
| 粉 B1 | 9:45 | ～ 9:55 | 116.0 | 0.00055 | 0.064 | |
| 粉 B2 | - | ～ - | - | | - | |
| 【騒音】 | 測定時刻 | | 等価騒音レベル(d B) | 備考 粉じん:作業環境測定基準(4μm50%カット)測定値 | | |
| 音 B1 | 9:45 | ～ 9:55 | 83.5 | | | |
| 音 B2 | - | ～ - | - | | | |



測定日：2020年10月22日

粉じんは浮遊粒子状物質環境基準（10 μ m100%カット）測定値

| 測定点 | 粉じん | | | | | | |
|---------|-------------|-------|--------|-------------------------------|-----------------|---------------|----|
| | 測定時刻 | C P M | K 値 | 粉じん濃度 (mg/m ³) | 気温(°C) 湿度(%) | 風向 風速(m/s) | 備考 |
| 北側 敷地境界 | 9:50~10:00 | 14.3 | 0.0016 | 0.023 | 18.6 69 | 北西 0.3 | |
| 東側 敷地境界 | 10:20~10:30 | 24.6 | 0.0092 | 0.23 | 20.4 61 | 南東 0.7 | |
| 南側 敷地境界 | 9:10~9:20 | 17.8 | 0.012 | 0.21 | 18.0 68 | - - | |
| 西側 敷地境界 | 9:35~9:45 | 15.9 | 0.0095 | 0.011 | 17.5 70 | - - | |

測定日：2020年10月22日

| 測定点 | 測定時刻 | 騒音レベル L _{aeq} (dB) | 振動レベル L ₁₀ (dB) | 気温(°C) 湿度(%) | 風向 風速(m/s) | 備考 |
|---------|-------------|-----------------------------------|----------------------------------|-----------------|---------------|--------------------------------|
| 北側 敷地境界 | 9:50~10:00 | 52.6 | 25.8 | 18.6 69 | 北西 0.3 | 隣接道路、通行車両の影響あり |
| 東側 敷地境界 | 10:20~10:30 | 61.0 | 38.3 | 20.4 61 | 南東 0.7 | |
| 南側 敷地境界 | 9:10~9:20 | 62.9 | 40.7 | 18.0 68 | - - | 高速道路及び隣接道路の影響あり |
| 西側 敷地境界 | 9:35~9:45 | 54.2 | 33.8 | 17.5 70 | - - | 高速道路及び隣接道路の影響あり セミの鳴き声の影響あり |

2020年度環境測定結果一覧

| 【※粉じん(mg/m ³)】 | 4月 | 5月 | 6月 | 7月 | 8月 | 9月 | 10月 | 11月 | 12月 | 1月 | 2月 | 3月 | 平均 |
|--|-------|-------|-------|-------|--------|-------|-------|-----|-----|----|----|----|-------|
| 産廃 | 0.099 | 0.40 | 0.092 | 0.034 | 0.063 | 0.077 | 0.063 | | | | | | 0.12 |
| 水処理施設 | 0.12 | 0.066 | 0.10 | 0.11 | 0.053 | 0.039 | 0.031 | | | | | | 0.075 |
| 投入口 | 0.21 | 0.095 | 0.29 | 0.068 | 0.32 | 0.18 | 0.14 | | | | | | 0.18 |
| 洗浄破碎機 | 0.065 | 0.085 | 0.11 | 0.062 | 0.18 | 0.078 | 0.090 | | | | | | 0.10 |
| 造粒機 | 0.10 | 0.028 | 0.056 | 0.11 | 0.045 | 0.069 | 0.064 | | | | | | 0.067 |
| 北側 敷地境界 | 0.015 | 0.049 | 0.024 | 0.011 | 0.0058 | 0.022 | 0.023 | | | | | | 0.021 |
| 東側 敷地境界 | 0.023 | 0.057 | 0.058 | 0.13 | 0.063 | 0.18 | 0.23 | | | | | | 0.10 |
| 南側 敷地境界 | 0.25 | 0.31 | 0.27 | 0.080 | 0.012 | 0.19 | 0.21 | | | | | | 0.19 |
| 西側 敷地境界 | 0.011 | 0.011 | 0.011 | 0.011 | 0.011 | 0.011 | 0.011 | | | | | | 0.011 |
| 【騒音Laeq(dB)】 | | | | | | | | | | | | | |
| 産廃 | 75.6 | 75.6 | 74.2 | 74.4 | 77.1 | 76.1 | 73.0 | | | | | | 75.1 |
| 水処理施設 | 73.9 | 75.4 | 73.7 | 74.3 | 75.4 | 75.8 | 74.3 | | | | | | 74.7 |
| 投入口 | 78.2 | 66.4 | 79.1 | 79.9 | 80.7 | 80.3 | 58.7 | | | | | | 74.8 |
| 洗浄破碎機 | 84.5 | 65.8 | 84.7 | 85.7 | 86.5 | 84.9 | 63.6 | | | | | | 79.4 |
| 造粒機 | 82.4 | 82.7 | 83.6 | 82.6 | 83.4 | 85.3 | 83.5 | | | | | | 83.4 |
| 北側 敷地境界 | 59.3 | 54.0 | 59.9 | 58.6 | 59.3 | 59.0 | 52.6 | | | | | | 57.5 |
| 東側 敷地境界 | 63.5 | 63.2 | 57.4 | 76.1 | 62.8 | 65.6 | 61.0 | | | | | | 64.2 |
| 南側 敷地境界 | 59.5 | 60.5 | 64.7 | 62.6 | 61.7 | 62.5 | 62.9 | | | | | | 62.1 |
| 西側 敷地境界 | 50.1 | 56.6 | 59.8 | 75.1 | 59.4 | 60.3 | 54.2 | | | | | | 59.4 |
| 【振動L10(dB)】 | | | | | | | | | | | | | |
| 北側 敷地境界 | 34.3 | 32.0 | 38.6 | 44.8 | 48.1 | 37.4 | 25.8 | | | | | | 37.3 |
| 東側 敷地境界 | 39.2 | 44.7 | 40.0 | 58.7 | 40.7 | 39.2 | 38.3 | | | | | | 43.0 |
| 南側 敷地境界 | 42.9 | 39.5 | 49.1 | 42.9 | 44.3 | 42.6 | 40.7 | | | | | | 43.1 |
| 西側 敷地境界 | 31.5 | 30.8 | 45.6 | 46.0 | 44.6 | 44.3 | 33.8 | | | | | | 39.5 |
| ※場内は作業環境環境測定基準(4 μ m50%カット)測定値 敷地境界は浮遊粒子状物質環境基準(10 μ m100%カット)測定値 | | | | | | | | | | | | | |