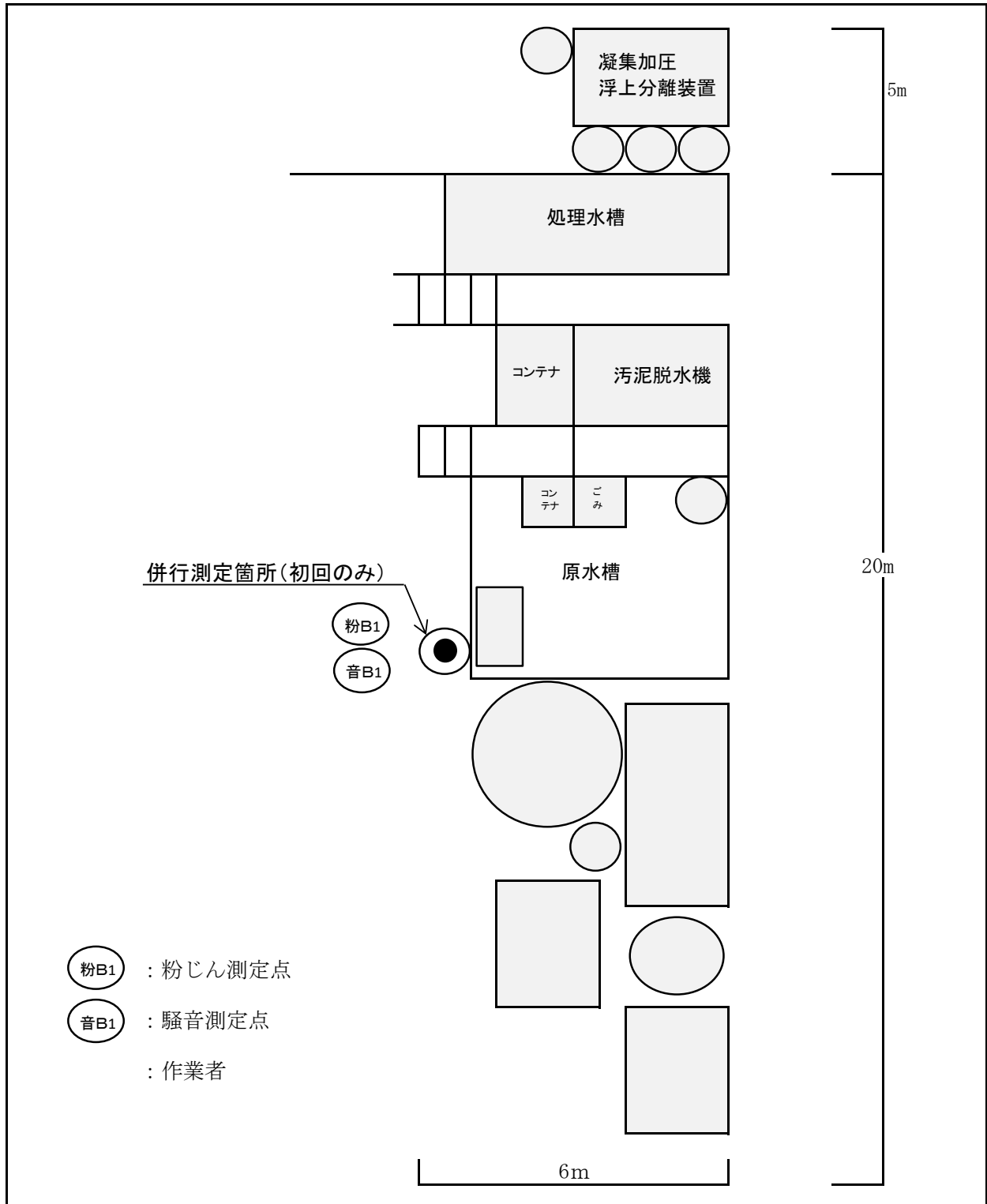
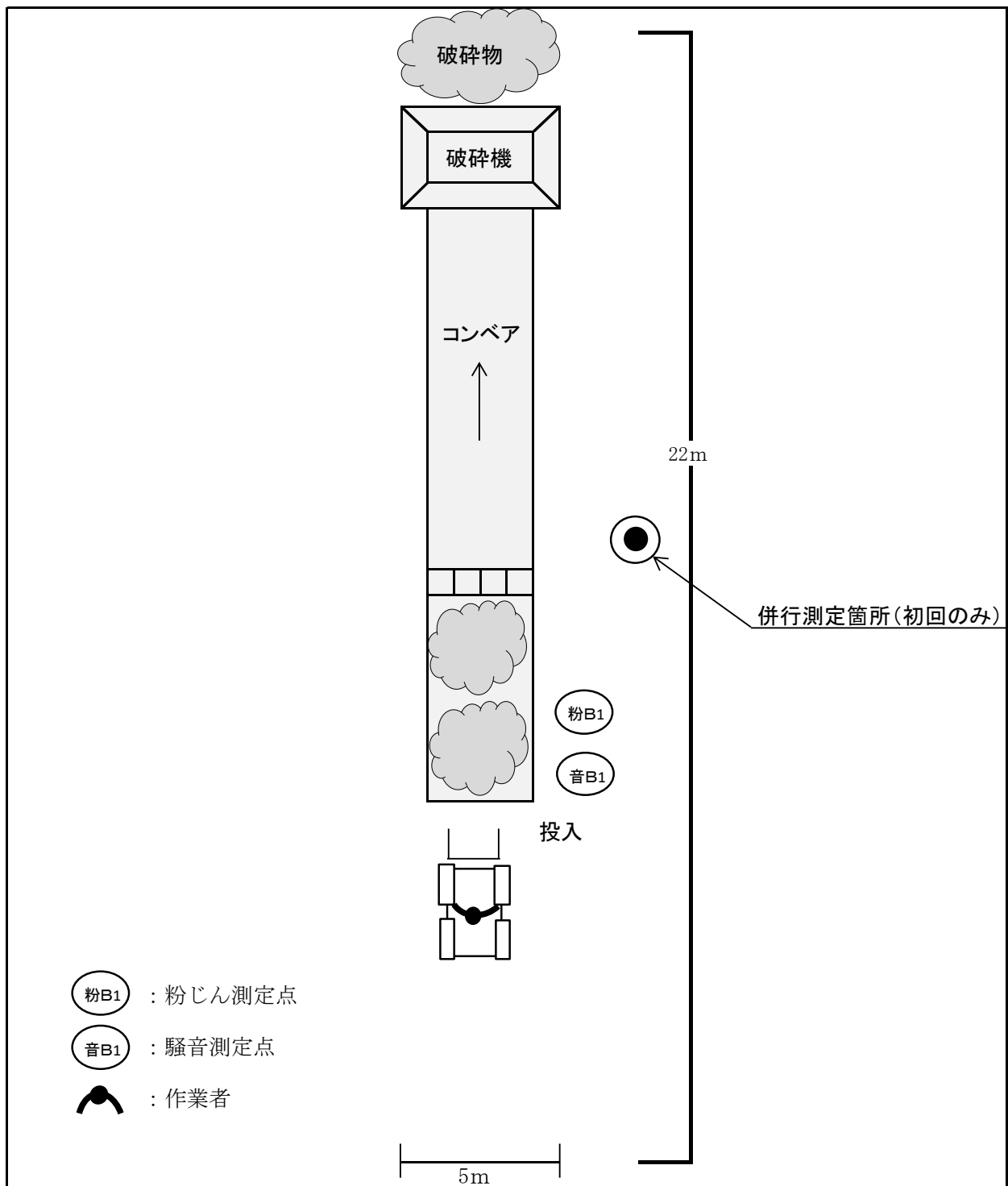





測定場所	産廃		測定日	2020年4月22日	
天候	晴れ	気温(°C)	16.2	湿度(%)	44
【粉じん】	測定時刻		C P M	K 値	粉じん濃度 (mg/m ³)
粉B1	11:15	～ 11:25	58.4	0.0019	0.11
粉B2	-	～ -	-		-
【騒音】	測定時刻		等価騒音レベル(d B)	備考	
音B1	11:15	～ 11:25	75.6	粉じん:作業環境測定基準(4μm50%カット)測定値	
音B2	-	～ -	-		



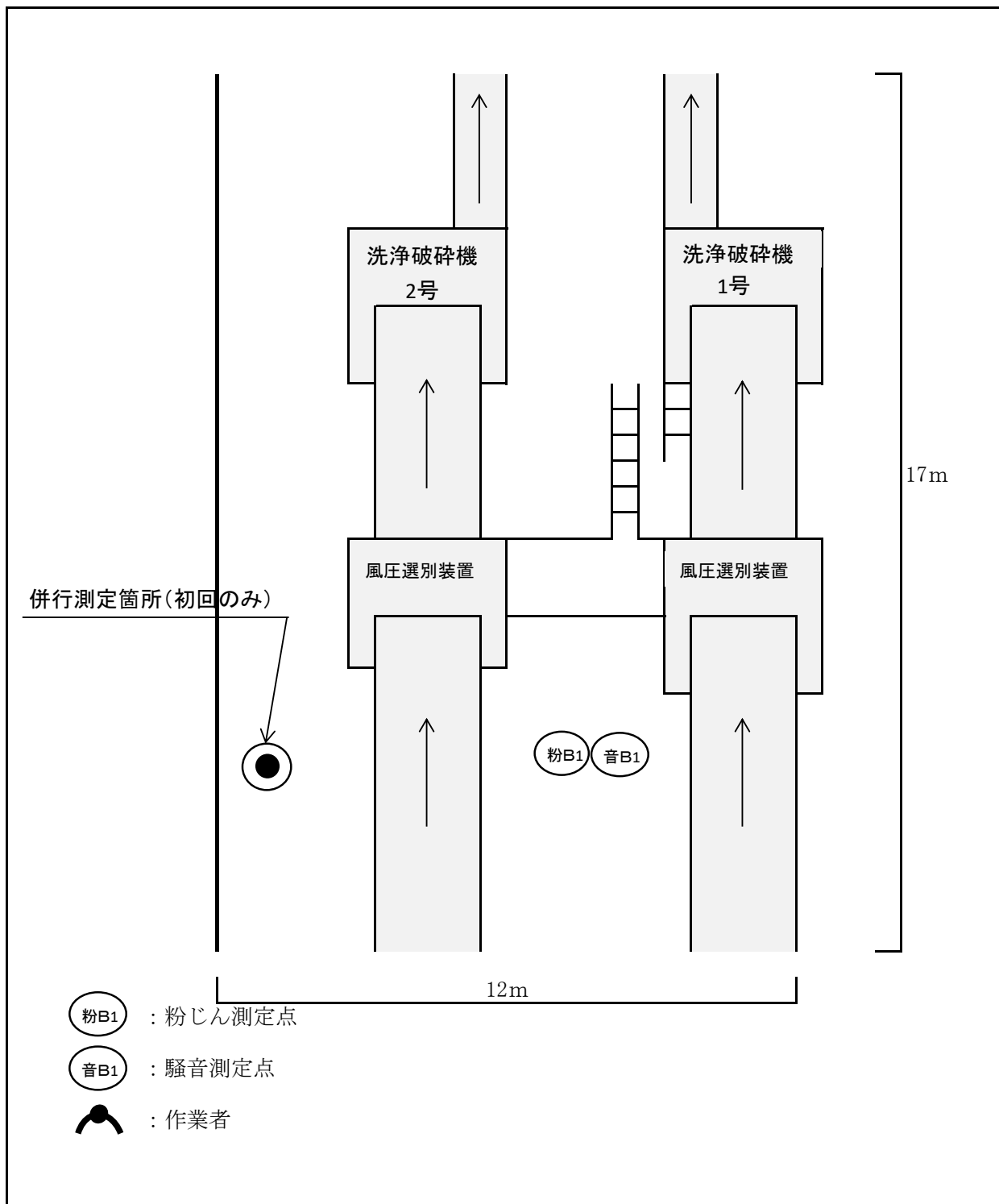
- 粉B1 : 粉じん測定点
- 音B1 : 騒音測定点
- : 作業者

測定場所	水処理施設		測定日	2020年4月22日		
天候	晴れ	気温(℃)	15.3	湿度(%)	47	
【粉じん】	測定時刻		C P M	K 値	粉じん濃度 (mg/m ³)	
粉B1	11:00	～ 11:10	93.9	0.00082	0.077	
粉B2	-	～ -	-		-	
【騒音】	測定時刻		等価騒音レベル(dB)	備考		
音B1	11:00	～ 11:10	73.9	粉じん:作業環境測定基準(4μm50%カット)測定値 騒音・粉塵:造粒機施設の影響あり。		
音B2	-	～ -	-			

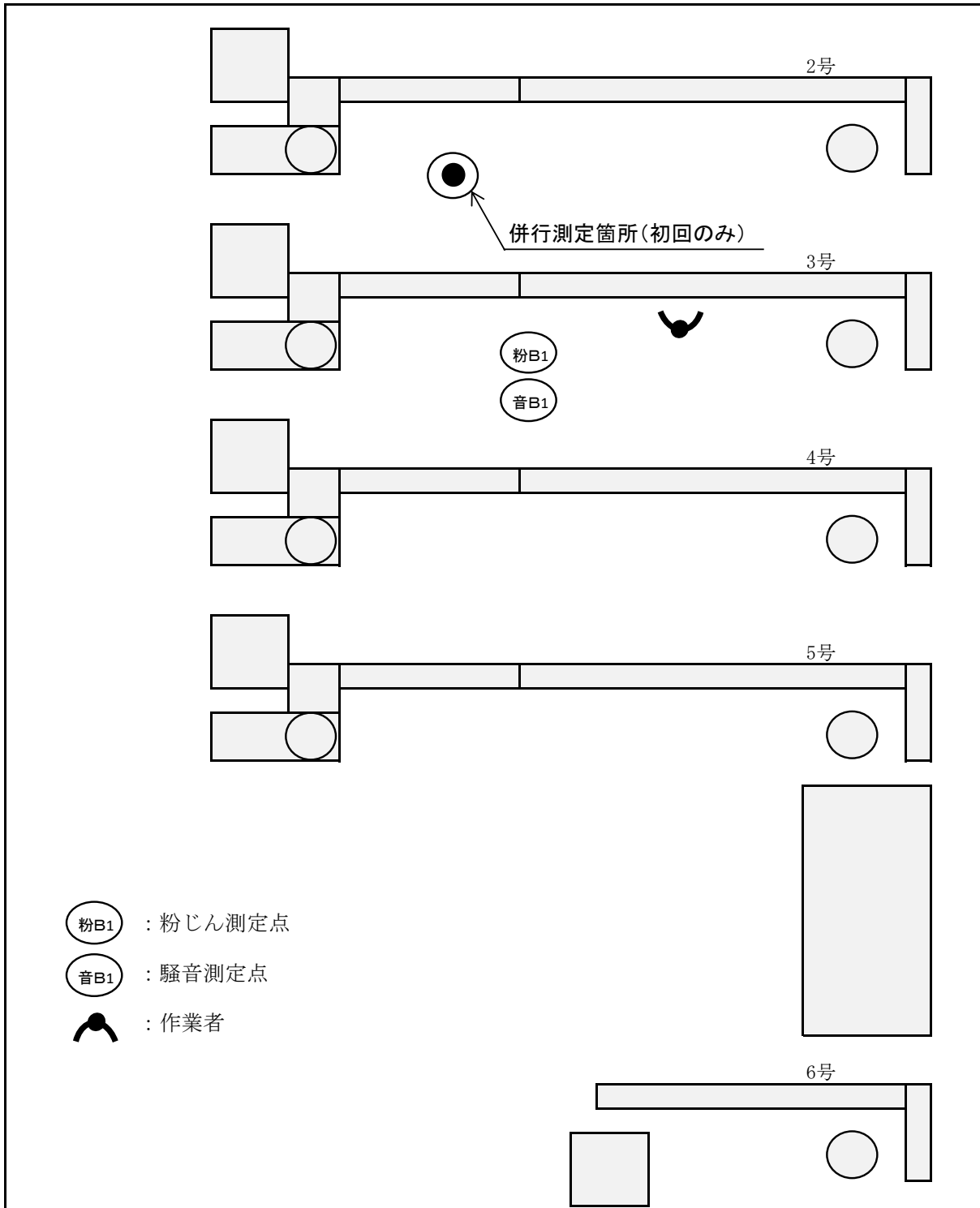


-  粉B1 : 粉じん測定点
-  音B1 : 騒音測定点
-  : 作業者

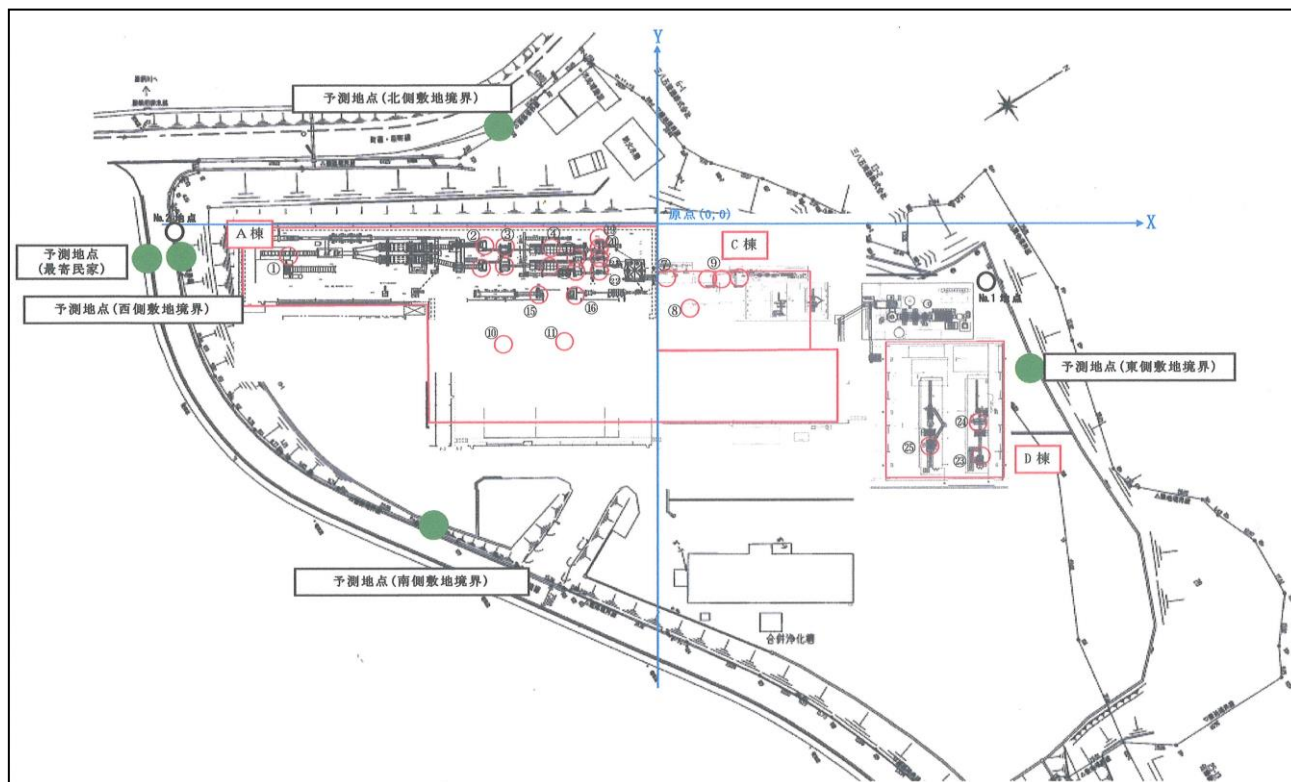
測定場所	投入口		測定日	2020年4月23日	
天候	晴れ	気温(°C)	12.2	湿度(%)	48
【粉じん】	測定時刻		C PM	K 値	粉じん濃度 (mg/m ³)
粉B1	10:29	~ 10:39	79.6	0.0026	0.21
粉B2	-	~ -	-		-
【騒音】	測定時刻		等価騒音レベル(dB)	備考 粉じん:作業環境測定基準(4μm50%カット)測定値	
音B1	10:29	~ 10:39	78.2		
音B2	-	~ -	-		



測定場所	洗浄破碎機		測定日	2020年4月23日	
天候	晴れ	気温(°C)	12.5	湿度(%)	45.7
【粉じん】	測定時刻		C P M	K 値	粉じん濃度 (mg/m ³)
粉 B1	9:55	~ 10:05	32.7	0.0025	0.082
粉 B2	-	~ -	-		-
【騒音】	測定時刻		等価騒音レベル(d B)	備考 粉じん:作業環境測定基準(4μm50%カット)測定値	
音 B1	9:55	~ 10:05	84.5		
音 B2	-	~ -	-		



測定場所	造粒機		測定日	2020年4月22日		
天候	晴れ	気温(°C)	14.3	湿度(%)	49	
【粉じん】	測定時刻		C P M	K 値	粉じん濃度 (mg/m ³)	
粉 B1	10:32	～ 10:42	266.3	0.00055	0.15	
粉 B2	-	～ -	-		-	
【騒音】	測定時刻		等価騒音レベル(dB)	備考		
音 B1	10:32	～ 10:42	82.4	粉じん：作業環境測定基準(4μm50%カット)測定値		
音 B2	-	～ -	-			



測定日：2020年4月22・23日

粉じんは浮遊粒子状物質環境基準（ $10\mu\text{m}100\%$ カット）測定値

測定点	粉じん						備考
	測定時刻	C P M	K 値	粉じん濃度 (mg/m^3)	気温($^{\circ}\text{C}$) 湿度 (%)	風向 風速(m/s)	
北側 敷地境界	12:04~12:14	6.1	0.0016	0.010	16.2 42	北西 0.9	測定日：2020年4月23日
東側 敷地境界	11:39~11:49	5.3	0.0092	0.049	18.0 37	北西 3.0	測定日：2020年4月22日
南側 敷地境界	11:09~11:19	10.4	0.012	0.12	15.9 48	北西 1.2	測定日：2020年4月23日
西側 敷地境界	10:56~11:06	2.9	0.0095	0.011	18.0 42	- -	測定日：2020年4月22日

測定日：2020年4月22・23日

測定点	測定時刻	騒音レベル L_{aeq} (dB)	振動レベル L_{10} (dB)	気温($^{\circ}\text{C}$) 湿度 (%)	風向 風速(m/s)	備考
北側 敷地境界	12:04~12:14	59.3	34.3	16.2 42	北西 0.9	測定日：2020年4月23日 隣接道路、通行車両の影響あり
東側 敷地境界	13:35~13:45	63.5	39.2	18.0 37	北西 3.0	測定日：2020年4月22日 地点から約30mの位置にて重機作業あり
南側 敷地境界	13:34~13:44	59.5	42.9	15.9 48	北西 1.2	測定日：2020年4月23日 高速道路及び隣接道路の影響あり 風の影響あり
西側 敷地境界	13:50~14:00	50.1	31.5	18.0 42	- -	測定日：2020年4月22日 高速道路及び隣接道路の影響あり 鳥の影響あり

2020年度環境測定結果一覧

【※粉じん(mg/m ³)】	4月	5月	6月	7月	8月	9月	10月	11月	12月	1月	2月	3月	平均
産廃	0.11												0.11
水処理施設	0.077												0.077
投入口	0.21												0.21
洗浄破碎機	0.082												0.082
造粒機	0.15												0.15
北側 敷地境界	0.010												0.010
東側 敷地境界	0.049												0.049
南側 敷地境界	0.12												0.12
西側 敷地境界	0.011												0.011
【騒音Laeq(dB)】													
産廃	75.6												75.6
水処理施設	73.9												73.9
投入口	78.2												78.2
洗浄破碎機	84.5												84.5
造粒機	82.4												82.4
北側 敷地境界	59.3												59.3
東側 敷地境界	63.5												63.5
南側 敷地境界	59.5												59.5
西側 敷地境界	50.1												50.1
【振動L10(dB)】													
北側 敷地境界	34.3												34.3
東側 敷地境界	39.2												39.2
南側 敷地境界	42.9												42.9
西側 敷地境界	31.5												31.5

※場内は作業環境環境測定基準(4 μ m50%カット)測定値
敷地境界は浮遊粒子状物質環境基準(10 μ m100%カット)測定値